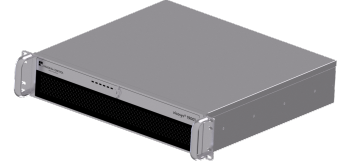

Mehrkamerasystem - vicosys 19001 Basisgerät

Kurzbeschreibung: PC-basiertes Mehrkamerasystem, inklusive Bediensoftware vcwin pro, konfigurierbar

Bestellnummer: 4-21-184

EAN: 4251692615034



Technische Daten

Leistungsdaten

Prozessor	Intel Core i7-10700E 16 MB Cache, bis zu 4,50 GHz
Arbeitsspeicher	16 GB, DDR4, 3200MHz
Compact Flash	250 GB (davon ca. 3 GB reserviert)

Kamerainterface

Basisgerät	1 x GigE-Vision (kein PoE)
Erweiterungskarte (optional)	4 x GigE-Vision (PoE)
unterstützte Kameraserien	Allied Vision: Mako, Manta, Manta PoE, Prosillica Matrix Vision: mvBlueCOUGAR-X Flir - Blackfly S, Ax5 Basler - ace classic, racer

Prozessinterface

Erweiterungskarte (optional)	16 Ein-/ 16 Ausgänge (PNP) 16 Ein-/ 16 Ausgänge (NPN) PROFINET
------------------------------	--

weitere Schnittstellen

Ethernet	1 x Ethernet 10/100/1000 Mbit LAN 1 x Ethernet 10/100/1000 Mbit interne Kameraschnittstelle oder Direktverbindung
USB	2 x USB 3.0 an der Vorderseite 4 x USB 3.2 an der Rückseite

Software

Parametrierung	vcwin
Bedienung	webHMI

Allgemeine Daten

Spannungsversorgung	100 V ... 240 V AC über Netzanschluss
Leistungsaufnahme	70 W Grundgerät max. 160 W Grundgerät mit Kamerakarte und Prozessschnittstellen

Abmessungen	482 mm x 88 mm x 398 mm
Gewicht	ca. 8,6 kg
Schutzart (IP)	IP20
Schutzklasse	I (Schutzleiter)
Temperatur Betrieb	10 °C ... 40 °C

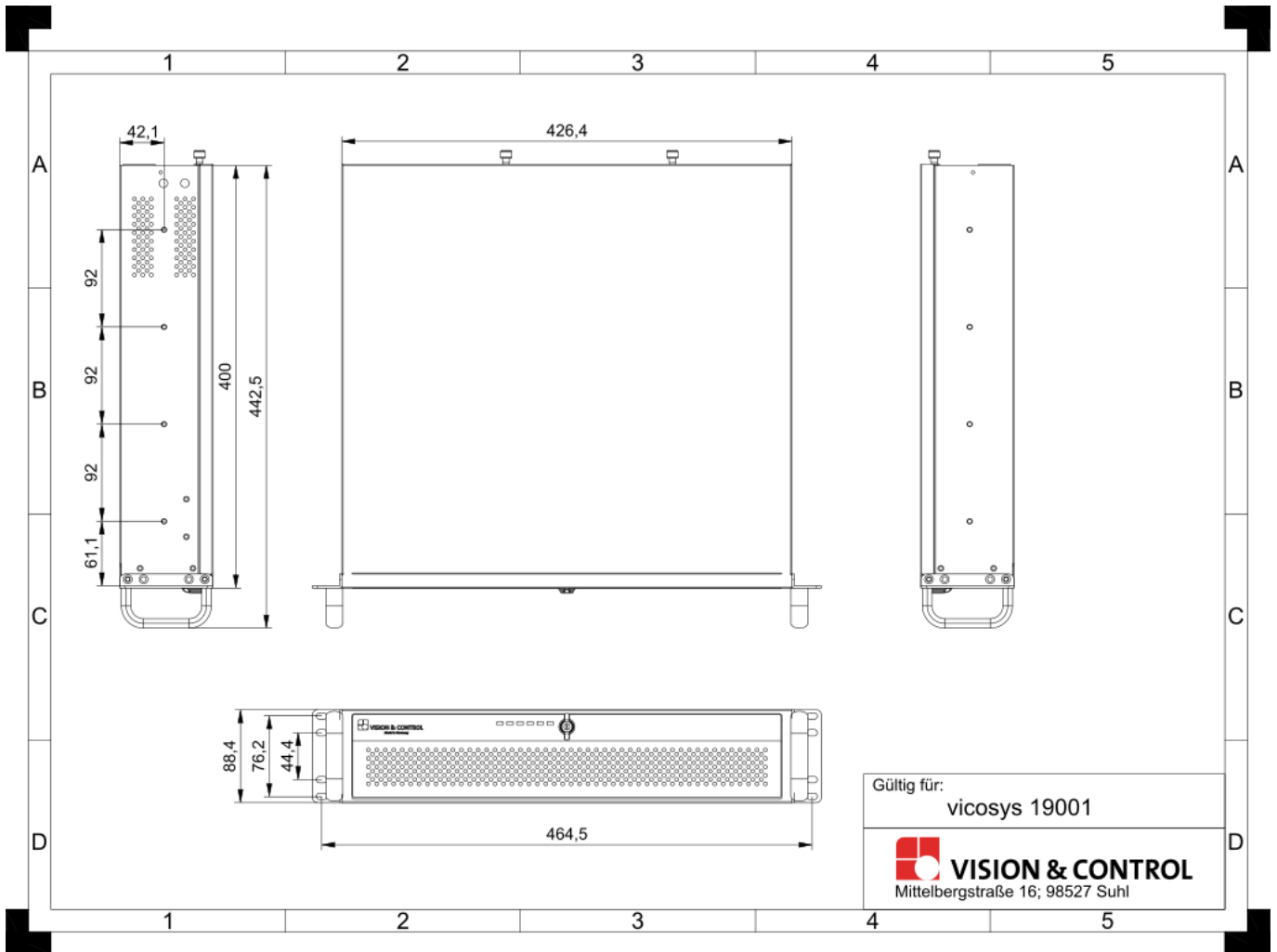
Hinweise

Das vicosys® 19001 besteht aus dem vicosys® 19001 Basisgerät und optionalen Komponenten sowie optionaler Software. Das Gerät wird nach Auswahl der Komponenten werkseitig montiert und konfiguriert.

Zubehör für Mehrkamarasysteme - vicosys 19001 Basisgerät

Bestellnummer	Bezeichnung	Beschreibung
Klemmplatinen		
4-40-269	WAGO Übergabebaustein D-Sub	für dig. I/O Karte ADDI DATA, D-Sub-Buchsenleiste, Montagefüße für TS 35
4-40-288	Anschlussplatine DIN-50S-01	für digitale I/O Karte ADLINK, mit 50-pol. SCSI-II-Anschluss, für Hutschienenmontage
4-40-268	Anschlussplatine PX901-DG	für dig. I/O Karte ADDI DATA, D-Sub Anschlussplatine mit LEDs, für Hutschienenmontage
I/O-Kabel		
4-40-289	I/O-Kabel ACL-10250-1	für digitale I/O Karte ADLINK, 50-pol. SCSI-II Kabel, 1m, für Anschlussplatine DIN-50S-01
4-40-267	I/O-Kabel 1x D-Sub, 2m	für dig. I/O Karte ADDI DATA, 37-pol. D-Sub Buchsenstecker auf offenes Kabelende
4-40-266	I/O-Kabel 2x D-Sub, 2m	für dig. I/O Karte ADDI DATA, 37-pol. D-Sub Buchsenstecker auf 37-pol. D-Sub Stiftstecker
4-40-273	I/O-Kabel 1x D-Sub, 5m	für dig. I/O Karte ADDI DATA, 37-pol. D-Sub Buchsenstecker auf offenes Kabelende
4-40-274	I/O-Kabel 1x D-Sub, 10m	für dig. I/O Karte ADDI DATA, 37-pol. D-Sub Buchsenstecker auf offenes Kabelende
Software		
4-20-210	Asynchrone Prozesse	Lizenz für Mehrkamarasystem vicosys
4-20-209	Thermografie Funktionen	Lizenz für Mehrkamarasystem vicosys
3-90-032	Halcon	Lizenz für Mehrkamarasystem vicosys
Erweiterungskarten		
4-21-178	Kameraschnittstelle 4 x GigE	für vicosys 6x00, PoE, zum Anschluss von Gig-E Vision Kameras, inkl. Einbau
4-21-175	PROFINET Karte HILSCHER	für vicosys 5x00/6x00, PROFINET Schnittstelle, inkl. SW-Lizenz und Einbau
4-21-170	Digitale I/O Karte ADDI DATA	für vicosys 5x00/6x00, 16 Ein-/16 Ausgänge, Open Emitter (PNP), inkl. Einbau
4-21-171	Digitale I/O Karte ADLINK	für vicosys 5x00/6x00, 16 Ein-/16 Ausgänge, Open Collector (NPN), inkl. Einbau

Zeichnungen



Maßzeichnung in mm