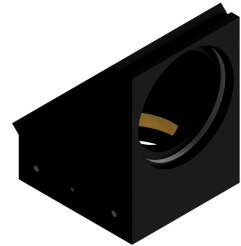

Zubehör 90°-Umlenkung - Umlenkspiegel 90-80

Kurzbeschreibung: 90°-Umlenkung, Aufsatz für telezentrische Objektive und Beleuchtungen mit $d = 80$ mm

Bestellnummer: 2-25-129



Eigenschaften

- Umlenkung des Strahlengangs um 90 Grad
 - zur einfachen Montage unter engsten Einbaubedingungen
 - aufsteckbar mit Arretierung
 - dreh- und fixierbare Ausführung
 - robustes Gehäuse, staubdicht, industrietauglich
-

Technische Daten

| | |
|--------------------------|--|
| Ablenkendes Element | Oberflächen-Planspiegel |
| Aufsteckdurchmesser | 80 mm |
| Freies Gesichtsfeld | Durchmesser: 66 mm |
| Arbeitsabstandverkürzung | 91,3 mm |
| Gehäusematerial | Aluminium, schwarz eloxiert |
| Optisches Material | Glas |
| Abmessungen | 123 mm x 95 mm x 90 mm |
| Montagemöglichkeiten | 6 x M5 Montagebohrungen |
| Befestigung am Objektiv | 4 x M3 Gewindestifte im 90° Winkeln verteilt |
| Gewicht | 875 g |
| Schutzart | IP 50 |
| Umgebungstemperatur | - 10°C ... 55°C |
| Angepasst an: | |
| Telezentrisches Objektiv | TO66-Serie |

Zeichnungen



Maßzeichnung in mm