

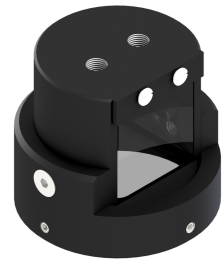
---

## Zubehör 90°-Umlenkung - Umlenkspiegel 90-35,5

---

**Kurzbeschreibung:** 90°-Umlenkung, Aufsatz für telezentrische Objektive und Beleuchtungen mit  $d = 35,5$  mm

**Bestellnummer:** 2-25-116



---

### Eigenschaften

- Umlenkung des Strahlengangs um 90 Grad
  - zur einfachen Montage unter engsten Einbaubedingungen
  - aufsteckbar mit Arretierung
  - dreh- und fixierbare Ausführung
  - robustes Gehäuse, staubdicht, industrietauglich
-

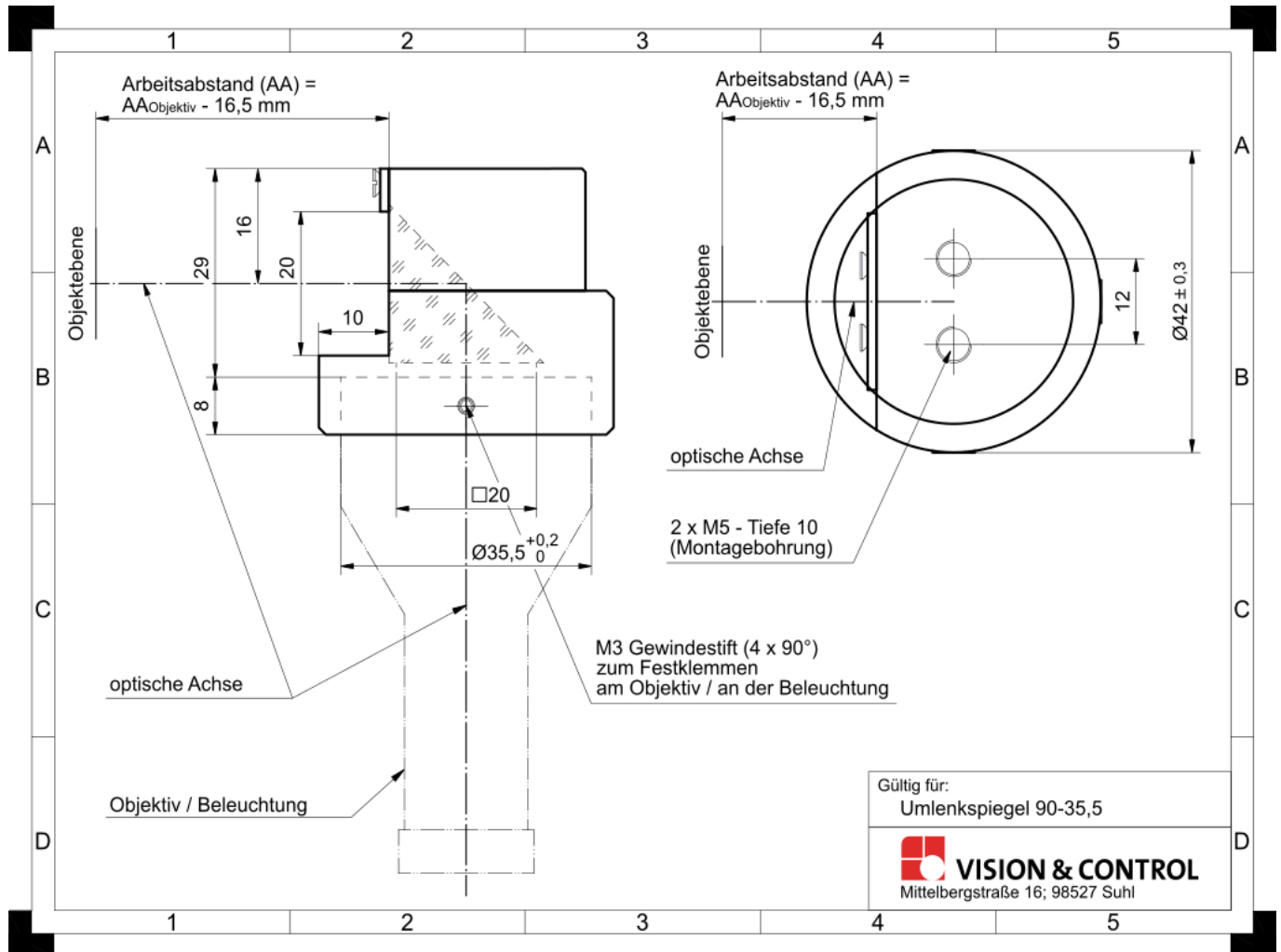
---

## Technische Daten

Ablenkendes Element	Halbwürfelprisma
Aufsteckdurchmesser	35,5 mm
Freies Gesichtsfeld	20 mm x 20 mm
Arbeitsabstandverkürzung	16,5 mm
Gehäusematerial	Aluminium, schwarz eloxiert
Optisches Material	Glas
Abmessungen	Länge: 37 mm Durchmesser: 42 mm
Montagemöglichkeiten	2 x M5 Montagebohrungen
Befestigung am Objektiv	4 x M3 Gewindestifte im 90° Winkeln verteilt
Gewicht	80 g
Schutzart	IP 50
Umgebungstemperatur	- 10°C ... 55°C
Angepasst an:	
Telezentrische Beleuchtung	TZB28-Serie
Telezentrisches Objektiv	T10-Serie Mikroskopobjektiv 10x

---

## Zeichnungen



Maßzeichnung in mm