

---

## Entozentrisches Objektiv - VCH 1.4/25

---

**Kurzbeschreibung:** entozentrisches Objektiv, Sensor opt. 2/3",  
F1.4, Brennweite 25 mm, MOD 250 mm

**Bestellnummer:** 2-10-217



---

### Eigenschaften

- manuell einstellbares Objektiv mit fester Brennweite für C- und CS-Mount-Kameras
  - für Nahaufnahmen mit 2 Megapixel CCD- und CMOS-Sensoren
  - scharfe, hochauflösende, kontrastreiche Bilder mit geringem Verlust der Auflösung von der Bildmitte bis in die äußersten Bildecken
  - kompakte Bauweise, robust und langlebig
  - je 3 Fixierschrauben (plus 2 Rändelschrauben) für Fokus und Blende - geeignet für Anwendungen mit Vibrationen und Beschleunigung
-

---

## Technische Daten

Brennweite	25 mm
Blendenzahl	1,4 - 16C
MOD	0,25 m
Sensorformat (max)	2/3"
Pixelgröße (min)	5,39 µm
Auflösung	2 MPixel
Bildwinkel mit:	
• 2/3"-Sensor	19,9° x 15° x 24,8°
• 1/1,8"-Sensor	16,3° x 12,3° x 20,2°
• 1/2"-Sensor	14,5° x 10,9° x 18,1°
• 1/3"-Sensor	10,9° x 8,2° x 14,1°
• 1/4"-Sensor	7,7° x 5° x 9,2°
Objektivlänge	32,0 mm
Objektivdurchmesser (max)	29,5 mm
Objektivanschluss	C-Mount
Filtergewinde objektseitig	M27 x 0,5
Gewicht	55 g
Umgebungstemperatur	-20°C bis +50°C

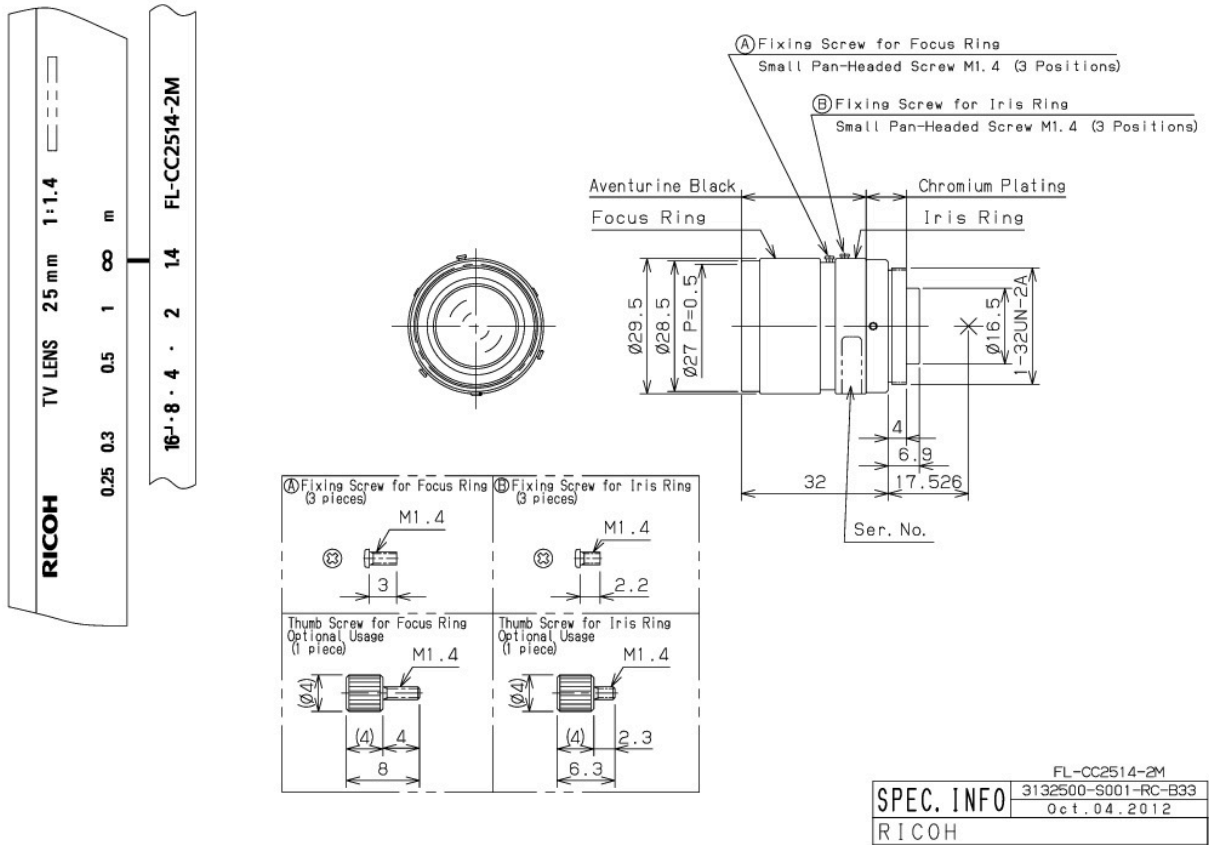
---

## Zubehör für Entozentrische Objektive - VCH 1.4/25

Bestellnummer	Bezeichnung	Beschreibung
<b>Zwischenringe</b>		
2-90-415	Zwischenring 0,5 mm	26 x 31 x 0,5 reduziert die minimale Objektdistanz (MOD)
2-90-416	Zwischenring 1,0 mm	26 x 31 x 1,0 reduziert die minimale Objektdistanz (MOD)
2-90-410	Zwischenringsatz C-Mount	besteht aus Zwischenringen mit je 1 mal 0,5 mm, 1 mm, 5 mm, 10 mm, 20 mm und 40 mm
<b>Gewindeadapter C-Mount</b>		
5-00-011	Gewindeadapter C-Mount-M42	Adapter zur Befestigung von Objektiven mit C-Mount an Kameras mit M42-Anschluss
2-90-414	CS-/C-Mount Adapter 5,0 mm	zur Verbindung von C-Mount Objektiven mit CS-Mount Kameras, Länge 5 mm
<b>Neutraldichtefilter</b>		
2-91-256	ND-Filter 3,0 M27x0,5	Neutraldichte 3,0 - 0,1% Durchlässigkeit, Blendenstufen 10, Filtergewinde M27x0,5
2-91-246	ND-Filter 1,2 M27x0,5	Neutraldichte 1,2 - 6,3% Durchlässigkeit, Blendenstufen 4, Filtergewinde M27x0,5
2-91-236	ND-Filter 0,6 M27x0,5	Neutraldichte 0,6 - 25% Durchlässigkeit, Blendenstufen 2, Filtergewinde M27x0,5
<b>Tageslichtsperrfilter</b>		
2-91-216	IR-Filter M27x0,5	Langpassfilter ab 830 nm, Tageslichtsperrfilter, Filtergewinde M27x0,5
<b>Polarisationsfilter</b>		
2-91-226	Pol-Filter M27x0,5	Linearer Polarisationsfilter, Bereich 420 nm - 780 nm, Filtergewinde M27x0,5
<b>Farbfilter Blau</b>		
2-91-283	Farbfilter Blau M27x0,5	Bandpassfilter, Bereich 350 nm - 600 nm, Filtergewinde M27x0,5
<b>UV-Sperrfilter</b>		
2-91-206	UV-Sperrfilter M27x0,5	Langpassfilter ab 350 nm, verwendbar als Schutzglas, Filtergewinde M27x0,5
<b>Farbfilter Rot</b>		

Bestellnummer	Bezeichnung	Beschreibung
2-91-265	Farbfilter Rot M27x0,5	Langpassfilter ab 630 nm, rot, Filtergewinde M27x0,5
<b>Farbfilter Grün</b>		
2-91-296	Farbfilter Grün M27x0,5	Bandpassfilter Bereich 430 nm - 620 nm, Filtergewinde M27x0,5
<b>Farbfilter Gelb</b>		
2-91-270	Farbfilter Gelb M27x0,5	Langpassfilter ab 530 nm, gelb, Filtergewinde M27x0,5
<b>Adapter zur Befestigung von Beleuchtungen an Objektiven</b>		
1-29-151	Adapterring d14 - M27x0,5	für RK613, zur Befestigung an Objektiven mit Filtergewinde M27x0,5
1-33-027	Adapterring d20,4 - M27x0,5	für R-CLR-38x20, zur Befestigung an Objektiven mit Filtergewinde M27x0,5
1-10-006	Adapterring d27 - M27x0,5	für RK1220, zur Befestigung an Objektiven mit Filtergewinde M27x0,5
1-29-670	Adapterring d41 - M27x0,5	für R-CLR-69x41 und RK2036, zur Befestigung an Objektiven mit Filtergewinde M27x0,5

## Zeichnungen



Maßzeichnung in mm