
Entozentrisches Objektiv - VCH 1.4/25 - CC2514-5M

Kurzbeschreibung: entozentrisches Objektiv, Sensor max. 2/3",
F1.4, Brennweite 25 mm, MOD 100 mm

Bestellnummer: 2-10-207



Eigenschaften

- manuell einstellbares, hochauflösendes Objektiv mit fester Brennweite für C- und CS-Mount-Kameras
 - für Matrix- und Zeilenkameras mit 2/3" Sensoren (5 Megapixel)
 - Grenzauflösung von 140 lp/mm von der Bildmitte bis in die äußersten Bildecken
 - extrem niedrige Verzeichnung, geeignet zur Bildmessung
 - gleichmäßige Bildausleuchtung, hohe Lichtstärke
 - kompakte Bauweise, robust und langlebig
 - je 3 Fixierschrauben (plus 2 Rändelschrauben) für Fokus und Blende - geeignet für Anwendungen mit Vibrationen und Beschleunigung
-

Technische Daten

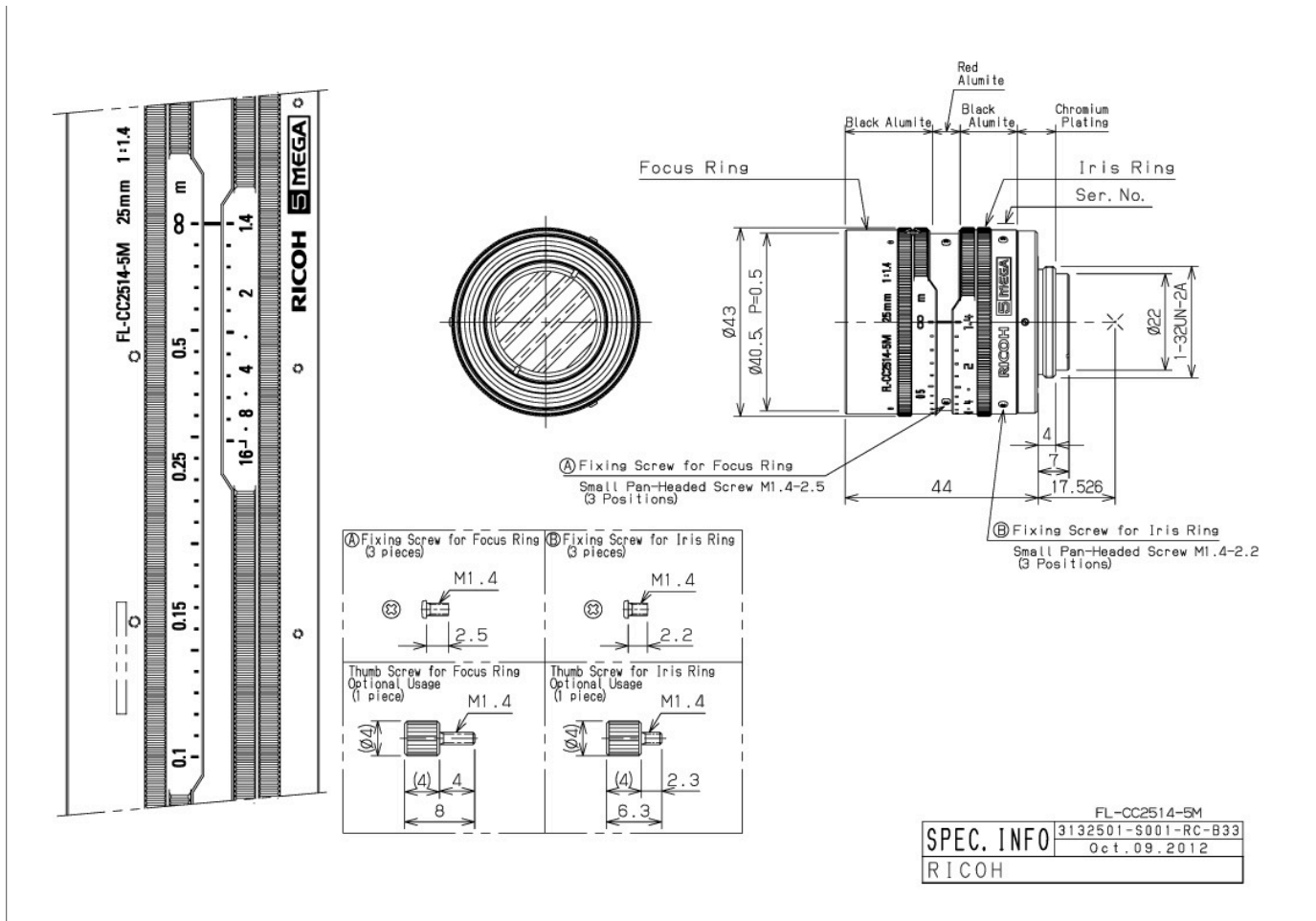
Brennweite	25 mm
Blendenzahl	1,4 - 16C
MOD	0,1 m
Sensorformat (max)	2/3"
Pixelgröße (min)	3,45 µm
Auflösung	5 MPixel
Bildwinkel mit:	
• 2/3"-Sensor	19,9° x 15° x 24,8°
• 1/1,8"-Sensor	16,3° x 12,3° x 20,2°
• 1/2"-Sensor	14,5° x 10,9° x 18,1°
• 1/3"-Sensor	10,9° x 8,2° x 14,1°
• 1/4"-Sensor	7,7° x 5° x 9,2°
Objektivlänge	44,0 mm
Objektivdurchmesser (max)	43,0 mm
Objektivanschluss	C-Mount
Filtergewinde objektseitig	M40,5 x 0,5
Gewicht	130 g
Umgebungstemperatur	-20°C bis +50°C

Zubehör für Entozentrische Objektive - VCH 1.4/25 - CC2514-5M

Bestellnummer	Bezeichnung	Beschreibung
Zwischenringe		
2-90-415	Zwischenring 0,5 mm	26 x 31 x 0,5 reduziert die minimale Objektdistanz (MOD)
2-90-416	Zwischenring 1,0 mm	26 x 31 x 1,0 reduziert die minimale Objektdistanz (MOD)
2-90-410	Zwischenringsatz C-Mount	besteht aus Zwischenringen mit je 1 mal 0,5 mm, 1 mm, 5 mm, 10 mm, 20 mm und 40 mm
Neutraldichtefilter		
2-91-250	ND-Filter 3,0 M40,5x0,5	Neutraldichte 3,0 - 0,1% Durchlässigkeit, Blendenstufen 10, Filtergewinde M40,5x0,5
2-91-240	ND-Filter 1,2 M40,5x0,5	Neutraldichte 1,2 - 6,3% Durchlässigkeit, Blendenstufen 4, Filtergewinde M40,5x0,5
2-91-230	ND-Filter 0,6 M40,5x0,5	Neutraldichte 0,6 - 25% Durchlässigkeit, Blendenstufen 2, Filtergewinde M40,5x0,5
UV-Sperrfilter		
2-91-200	UV-Sperrfilter M40,5x0,5	Langpassfilter ab 350 nm, verwendbar als Schutzglas, Filtergewinde M40,5x0,5
Tageslichtsperrfilter		
2-91-210	IR-Filter M40,5x0,5	Langpassfilter ab 830 nm, Tageslichtsperrfilter, Filtergewinde M40,5x0,5
Polarisationsfilter		
2-91-220	Pol-Filter M40,5x0,5	Linearer Polarisationsfilter, Bereich 420 nm - 780 nm, Filtergewinde M40,5x0,5
Farbfilter Rot		
2-91-268	Farbfilter Rot M40,5x0,5	Langpassfilter ab 630 nm, rot, Filtergewinde M40,5x0,5
Farbfilter Grün		
2-91-301	Farbfilter Grün M40,5x0,5	Bandpassfilter, Bereich 430 nm - 620 nm, Filtergewinde M40,5x0,5
Farbfilter Blau		
2-91-288	Farbfilter Blau M40,5x0,5	Bandpassfilter, Bereich 350 nm - 600 nm, Filtergewinde M40,5x0,5

Bestellnummer	Bezeichnung	Beschreibung
Farbfilter Gelb		
2-91-275	Farbfilter Gelb M40,5x0,5	Langpassfilter ab 530 nm, gelb, Filtergewinde M40,5x0,5

Zeichnungen



Maßzeichnung in mm