

---

## Entozentrisches Objektiv - VCH 1.4/8 - CC0814-5M

---

**Kurzbeschreibung:** entozentrisches Objektiv, Sensor max. 2/3",  
F1.4, Brennweite 8 mm, MOD 100 mm

**Bestellnummer:** 2-10-205



---

### Eigenschaften

- manuell einstellbares, hochauflösendes Objektiv mit fester Brennweite für C- und CS-Mount-Kameras
  - für Matrix- und Zeilenkameras mit 2/3" Sensoren (5 Megapixel)
  - Grenzauflösung von 140 lp/mm von der Bildmitte bis in die äußersten Bildecken
  - gleichmäßige Bildausleuchtung, hohe Lichtstärke
  - kompakte Bauweise, robust und langlebig
  - je 3 Fixierschrauben (plus 2 Rändelschrauben) für Fokus und Blende - geeignet für Anwendungen mit Vibrationen und Beschleunigung
-

---

## Technische Daten

Brennweite	8 mm
Blendenzahl	1,4 - 16C
MOD	0,1 m
Sensorformat (max)	2/3"
Pixelgröße (min)	3,45 µm
Auflösung	5 MPixel
Bildwinkel mit:	
• 2/3"-Sensor	57,6° x 44,8° x 69°
• 1/1,8"-Sensor	48,4° x 37,2° x 58,2°
• 1/2"-Sensor	43,6° x 33,3° x 53,1°
• 1/3"-Sensor	33,3° x 25,3° x 42,3°
• 1/4"-Sensor	23,9° x 15,6° x 28,4°
Objektivlänge	64,0 mm
Objektivdurchmesser (max)	60,8 mm
Objektivanschluss	C-Mount
Filtergewinde objektseitig	M58,0 x 0,75
Gewicht	260 g
Umgebungstemperatur	-20°C bis +50°C

---

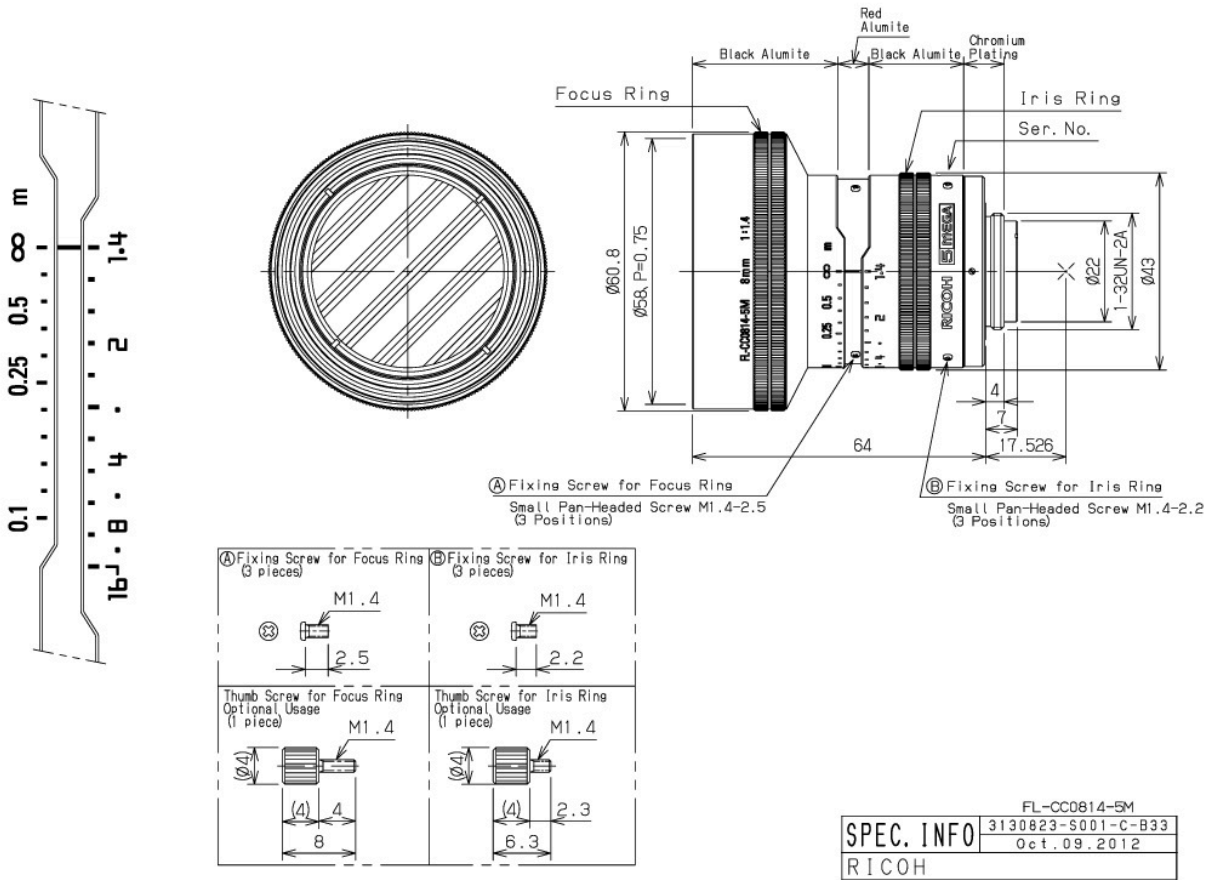
---

## Zubehör für Entozentrische Objektive - VCH 1.4/8 - CC0814-5M

Bestellnummer	Bezeichnung	Beschreibung
<b>Zwischenringe</b>		
2-90-415	Zwischenring 0,5 mm	26 x 31 x 0,5 reduziert die minimale Objektdistanz (MOD)
2-90-416	Zwischenring 1,0 mm	26 x 31 x 1,0 reduziert die minimale Objektdistanz (MOD)
2-90-410	Zwischenringsatz C-Mount	besteht aus Zwischenringen mit je 1 mal 0,5 mm, 1 mm, 5 mm, 10 mm, 20 mm und 40 mm

---

### Zeichnungen



Maßzeichnung in mm