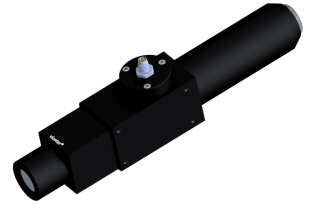

vicotar® Telezentrisches Objektiv - TOM4.3/21.6-64-F19-X-B-24V

Kurzbeschreibung:	Telez. Mikroskopobjektiv 5x C-Mount, Sensor opt. Ø21,6 mm, blaue coax. Beleuchtung, 24V
Bestellnummer:	2-06-007
Ersetzt:	MK190-EBL-B (2-05-143) + Mikroskopobjektiv 5x (2-05-111)



Eigenschaften

- telezentrisches Mikroskopobjektiv mit objektseitig telezentrischem Strahlengang
 - zur präzisen Vermessung kleiner Objekte
 - hochauflösend, verzeichnungsarm, geringer Telezentriefehler
 - farbkorrigiert für den sichtbaren Spektralbereich und nahes Infrarot
 - robuste Industrie-Ausführung
 - Festblende
 - C-Mount-Gewindeanschluss
-

Technische Daten

Abbildungsmaßstab	5
Spektralbereich	450 nm - 900 nm
Arbeitsabstand	63,5 mm
Kameraabstand (Objekt-Kameraanschluss)	313 mm
Objektfelddiagonale (max.)	4,3 mm
Sensorformat (opt.)	Typ 4/3
Bildfelddiagonale (max.)	21,6 mm
Geeignet für Kameraauflösung	18,9 MPixel
Empfohlene Pixelgröße	3,45 µm
Blende	fest (F19)
Schärfentiefe	18 µm
Objektivanschluss	C-Mount
Filtergewinde, objektseitig	M30,5x0,5 (Filteradapter)
Gewicht	1087 g
Nutzbares Objektfeld mit:	
• Sensor Typ 4/3 (17,3 x 13,0 mm ²)	3,5 mm x 2,6 mm
• 1"-Sensor (12,8 x 9,6 mm ²)	2,6 mm x 1,9 mm
• 2/3"-Sensor (8,8 x 6,6 mm ²)	1,8 mm x 1,3 mm

Kombinierbar mit

Bestellnummer	Bezeichnung	Beschreibung
<i>TZB10-P-SL-Serie</i>		
1-33-238	TZB10-B450-P-SL	telezentrische Beleuchtung, blau, LF-Durchm.: 10 mm, smart light
1-33-239	TZB10-IR850-P-SL	telezentrische Beleuchtung, IR850, LF-Durchm.: 10 mm, smart light
<i>TZB10-P-24V-Serie</i>		
1-33-248	TZB10-B450-P-24V	telezentrische Beleuchtung, blau, LF-Durchm.: 10 mm, 24V, schaltbar
1-33-282	TZB10-B450-HP-24V	telezentrische Beleuchtung, blau, LF-Durchm.: 10 mm, 24V, schaltbar, high power
1-33-249	TZB10-IR850-P-24V	telezentrische Beleuchtung, IR850, LF-Durchm.: 10 mm, 24V, schaltbar
1-33-283	TZB10-IR850-HP-24V	telezentrische Beleuchtung, IR850, LF-Durchm.: 10 mm, 24V, schaltbar, high power
<i>R-CLR-69-SL-Serie</i>		
1-33-007	R-CLR-69x41-B470-SL	Ringbeleucht., blau, koaxial, LF-Durchmesser: 41/69 mm, smart light-Technologie
<i>RK2036-24V-Serie</i>		
1-29-602	RK2036-B470-24V/C	Ringbeleucht., blau, koaxial, LF-Durchmesser: 41/69 mm, controlled, Poti: 0-10V,

Zubehör für Telezentrische Objektive - TOM4.3/21.6-64-F19-X-B-24V

Bestellnummer	Bezeichnung	Beschreibung
<i>Justierhilfen</i>		
5-10-110	Justierhilfe 2,7	zur einfachen Justage auf 2,7 mm Tiefenschärfe, für Abbildungsmaßstab 1,2 - 0,7
<i>Objektivhalter</i>		
2-90-123	Objektivhalter d34	Halterung für telezentrische Objektive und Beleuchtungen mit d = 34 mm
<i>Gewindeadapter C-Mount</i>		

Bestellnummer	Bezeichnung	Beschreibung
5-00-011	Gewintheadapter C-Mount-M42	Adapter zur Befestigung von Objektiven mit C-Mount an Kameras mit M42-Anschluss
2-90-414	CS-/C-Mount Adapter 5,0 mm	zur Verbindung von C-Mount Objektiven mit CS-Mount Kameras, Länge 5 mm
Neutraldichtefilter		
2-91-257	ND-Filter 3,0 M30,5x0,5	Neutraldichte 3,0 - 0,1% Durchlässigkeit, Blendenstufen 10, Filtergewinde M30,5x0,5
2-91-247	ND-Filter 1,2 M30,5x0,5	Neutraldichte 1,2 - 6,3% Durchlässigkeit, Blendenstufen 4, Filtergewinde M30,5x0,5
2-91-237	ND-Filter 0,6 M30,5x0,5	Neutraldichte 0,6 - 25% Durchlässigkeit, Blendenstufen 2, Filtergewinde M30,5x0,5
Polarisationsfilter		
2-91-227	Pol-Filter M30,5x0,5	Linearer Polarisationsfilter, Bereich 420 nm - 780 nm, Filtergewinde M30,5x0,5
Farbfilter Blau		
2-91-284	Farbfilter Blau M30,5x0,5	Bandpassfilter, Bereich 350 nm - 600 nm, Filtergewinde M30,5x0,5
UV-Sperrfilter		
2-91-207	UV-Sperrfilter M30,5x0,5	Langpassfilter ab 350 nm, verwendbar als Schutzglas, Filtergewinde M30,5x0,5
Filteradapter		
2-91-187	Filteradapter d34-M30,5	Aufsteckadapter zur Verwendung eines M30,5x0,5-Filters an Objektiven mit Klemmd. 34 mm
Umlenkspiegel 90°-Serie		
2-25-110	Umlenkspiegel 90-34	90°-Umlenkung, Aufsatz für telezentrische Objektiv und Beleuchtungen mit d = 34 mm
Adapter zur Befestigung von Beleuchtungen an Objektiven		
1-29-671	Adapterring d41 - M30,5x0,5	für R-CLR-69x41 und RK2036, zur Befestigung an Objektiven mit Filtergewinde M30,5x0,5
Strahlteiler STE30x30		
1-18-050	STE30x30-VIS	Strahlteilereinheit für koaxiale Einspiegelung, optimiert für 450-700 nm

Bestellnummer	Bezeichnung	Beschreibung
1-18-023	Adapter STE30x30 - TZ034	Befestigung der STE30x30 an telezentrische Objektive und Beleuchtungen mit $d = 34$ mm

Zeichnungen



Maßzeichnung in mm