

---

## vicotar® Telezentrisches Objektiv - TO78/11.2-600-V-eLD

---

**Kurzbeschreibung:** Telezentrisches Messobjektiv, C-Mount, Sensor opt. 2/3", Blende F8 - F22, extrem LD

**Bestellnummer:** 2-05-630



---

### Eigenschaften

- telezentrisches Messobjektiv mit objektseitig telezentrischem Strahlengang
  - extrem großer Arbeitsabstand
  - für monochromatische Anwendungen konzipiert
  - sehr gut geeignet für blaue LEDs inklusive „Deep Blue“-LEDs
  - hochauflösend, geringer Telezentriefehler
  - verstellbare Blende mit Kennzeichnung der Blendenzahlen, arretierbar
  - robuste Industrie-Ausführung
-

---

## Technische Daten

Abbildungsmaßstab	0,141
Spektralbereich	400 nm - 950 nm
Arbeitsabstand	600 mm
Kameraabstand (Objekt-Kameraanschluss)	853 mm
Objektfelddiagonale (max.)	78 mm
Sensorformat (opt.)	2/3"
Bildfelddiagonale (max.)	11 mm
Geeignet für Kameraauflösung	6,5 MPixel
Empfohlene Pixelgröße	3 µm
Blende	verstellbar (F8 - F22)
Schärfentiefe	54 mm (F11, 525 nm, MTF = 20 % @ 20 LP/mm)
Objektivanschluss	C-Mount
Filtergewinde, objektseitig	M100 x 1-5
Filtergewinde, kameraseitig	M20,5 x 0,5
Gewicht	1600 g
Nutzbares Objektfeld mit:	
• 1"-Sensor (12,8 x 9,6 mm <sup>2</sup> )	63,6 mm x 47,7 mm
• 2/3"-Sensor (8,8 x 6,6 mm <sup>2</sup> )	62,4 mm x 46,8 mm
• 1/1,8"-Sensor (7,1 x 5,4 mm <sup>2</sup> )	50,4 mm x 38,3 mm
• 1/2"-Sensor (6,4 x 4,8 mm <sup>2</sup> )	45,4 mm x 34 mm

---

## Hinweise

Die dargestellten Beleuchtungskombinationen stellen eine Auswahl dar. Je nach Anwendung sind auch andere Farben und Lichtquellentypen verwendbar.

---

## Kombinierbar mit

Bestellnummer	Bezeichnung	Beschreibung
<b><i>TZB95-UDC-a Serie</i></b>		
1-10-951	TZB95-B470/UDC/-a	telezentrische Beleuchtung, blau, LF-Durchm.: 95 mm, blitzbar per Blitzcontroller
1-10-952	TZB95-W5K7/UDC/-a	telezentrische Beleuchtung, weiß, LF-Durchm.: 95 mm, blitzbar per Blitzcontroller
1-10-953	TZB95-IR880/UDC/-a	telezentrische Beleuchtung, IR850, LF-Durchm.: 95 mm, blitzbar per Blitzcontroller
1-10-950	TZB95-R625/UDC/-a	telezentrische Beleuchtung, rot, LF-Durchm.: 95 mm, blitzbar per Blitzcontroller
1-10-954	TZB95-G525/UDC/-a	telezentrische Beleuchtung, grün, LF-Durchm.: 95 mm, blitzbar per Blitzcontroller
<b><i>TZB95-Serie</i></b>		
1-10-383	TZB95-B470-24V	telezentrische Beleuchtung, blau, LF-Durchm.: 95 mm, statisch, Kabel offenes-Ende
1-10-382	TZB95-W5K7-24V	telezentrische Beleuchtung, weiß, LF-Durchm.: 95 mm, statisch, Kabel offenes-Ende
1-10-381	TZB95-IR880-24V	telezentrische Beleuchtung, IR880, LF-Durchm.: 95 mm, statisch, Kabel offenes-Ende
1-10-380	TZB95-R625-24V	telezentrische Beleuchtung, rot, LF-Durchm.: 95 mm, statisch, Kabel offenes-Ende
1-10-384	TZB95-G525-24V	telezentrische Beleuchtung, grün, LF-Durchm.: 95 mm, statisch, Kabel offenes-Ende
<b><i>Strahlteiler STE60x60</i></b>		
1-20-050	STE60x60-VIS	Strahlteilereinheit für koaxiale Einspiegelung, optimiert für 450-700 nm
1-20-023	Adapter STE60x60 - TZO106	Befestigung der STE60x60 an telezentrische Objektive und Beleuchtungen mit d = 106mm

## Zubehör für Telezentrische Objektive - T078/11.2-600-V-eLD

Bestellnummer	Bezeichnung	Beschreibung
<b><i>Objektivhalter</i></b>		

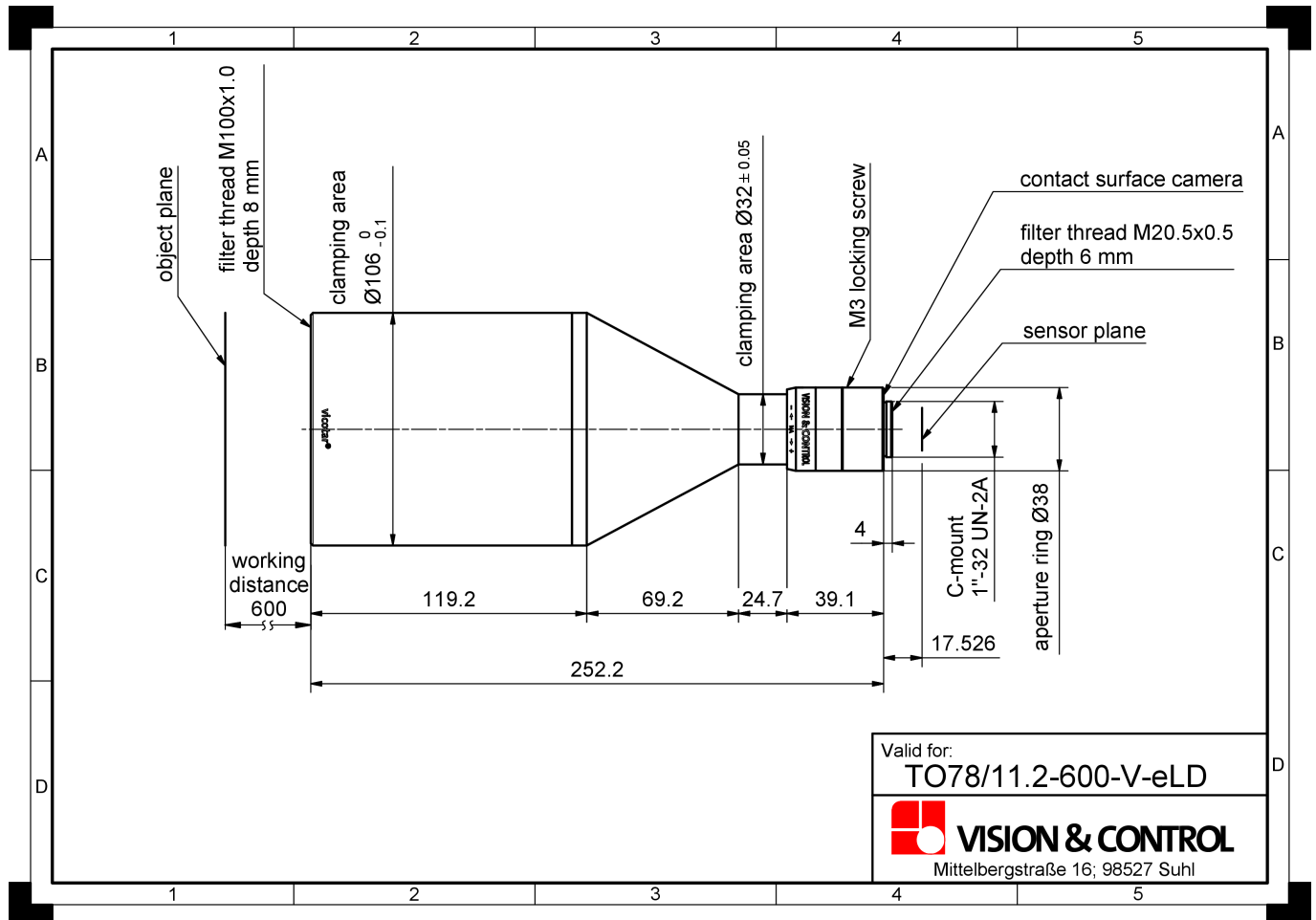
<b>Bestellnummer</b>	<b>Bezeichnung</b>	<b>Beschreibung</b>
2-90-129	Objektivhalter d32-60	Halterung für telezentrische Objektive und Beleuchtungen mit d = 32 mm, mit 60 mm Verl.
<b>Zwischenringe</b>		
2-90-415	Zwischenring 0,5 mm	26 x 31 x 0,5 reduziert die minimale Objektdistanz (MOD)
2-90-416	Zwischenring 1,0 mm	26 x 31 x 1,0 reduziert die minimale Objektdistanz (MOD)
<b>Gewindeadapter C-Mount</b>		
5-00-011	Gewindeadapter C-Mount-M42	Adapter zur Befestigung von Objektiven mit C-Mount an Kameras mit M42-Anschluss
2-90-414	CS-/C-Mount Adapter 5,0 mm	zur Verbindung von C-Mount Objektiven mit CS-Mount Kameras, Länge 5 mm
<b>Tageslichtsperrfilter</b>		
2-91-131	IR-Filter M20,5x0,5	Langpassfilter ab 830 nm, Tageslichtsperrfilter, Filtergewinde M20,5x0,5
2-91-136	IR-Filter M100x1	Langpassfilter ab 830 nm, Tageslichtsperrfilter, Filtergewinde M100x1
<b>Farbfilter Blau</b>		
2-91-292	Farbfilter Blau M100x1	Bandpassfilter, Bereich 350 nm - 600 nm, Filtergewinde M100x1
<b>UV-Sperrfilter</b>		
2-91-209	UV-Sperrfilter M100x1	Langpassfilter ab 350 nm, verwendbar als Schutzglas, Filtergewinde M100x1
<b>Farbfilter Rot</b>		
2-91-259	Farbfilter Rot M20,5x0,5	Langpassfilter ab 630 nm, rot, Filtergewinde M20,5x0,5
2-91-264	Farbfilter Rot M100x1	Langpassfilter ab 630 nm, rot, Filtergewinde M100x1
<b>Farbfilter Grün</b>		
2-91-305	Farbfilter Grün M100x1	Bandpassfilter, Bereich 430 nm - 620 nm, Filtergewinde M100x1
<b>Adapter zur Befestigung von Beleuchtungen an Objektiven</b>		

---

<b>Bestellnummer</b>	<b>Bezeichnung</b>	<b>Beschreibung</b>
1-29-774	Adapterring d73 - M100x1	für R-CLR-100x73 und RK3652, zur Befestigung an Objektiven mit Filtergewinde M100x1
1-29-872	Adapterring d104 - M100x1	für R-CLR-132x104 und RK5268, zur Befestigung an Objektiven mit Filtergewinde M100x1
<b>Strahlteiler STE60x60</b>		
1-20-023	Adapter STE60x60 - TZO106	Befestigung der STE60x60 an telezentrische Objektiv und Beleuchtungen mit d = 106mm

---

## Zeichnungen



Maßzeichnung in mm