
vicotar® Telezentrisches Objektiv - TO42/16.0-120-V-BW

Kurzbeschreibung: Telezentrisches Objektiv, C-Mount, Sensor opt.
1", Blende F8 - F22, Blau

Bestellnummer: 2-05-624

EAN: 4251692621523

Aktueller Hinweis: **Auch mit Festblende auf Anfrage verfügbar.**
(Blendenzahlen im Bereich wie bei verstellbarer Blende)



Eigenschaften

- telezentrisches Messobjektiv mit objektseitig telezentrischem Strahlengang
 - farbkorrigiert für den sichtbaren Spektralbereich und nahes Infrarot
 - Farbkorrektur erweitert bis tief in den blauen Spektralbereich
 - sehr gut geeignet für blaue LEDs inklusive „Deep Blue“-LEDs
 - dadurch besonders geeignet für weiße LEDs, da diese einen starken Blaulicht-Anteil besitzen
 - hochauflösend, geringer Farbquerfehler, verzeichnungsarm, geringer Telezentriefehler
 - verstellbare Blende mit Kennzeichnung der Blendenzahlen, arretierbar
 - robuste Industrie-Ausführung
-

Technische Daten

Abbildungsmaßstab	0,38
Spektralbereich	400 nm - 950 nm
Arbeitsabstand	120 mm
WD Adjust @ 850 nm	+ 5,6 mm
WD Adjust @ 940 nm	+ 7,1 mm
Kameraabstand (Objekt-Kameraanschluss)	308,06 mm
Objektfelddiagonale (max.)	42 mm
Sensorformat (opt.)	1"
Bildfelddiagonale (max.)	16 mm
Geeignet für Kameraauflösung	39,7 MPixel
Empfohlene Pixelgröße	1,76 µm
Blende	verstellbar (F8 - F22)
Objektivanschluss	C-Mount
Filtergewinde, objektseitig	M52 x 0,75
Filtergewinde, kameraseitig	M20,5 x 0,5
Gewicht	332 g
Nutzbares Objektfeld mit:	
• 1"-Sensor (12,8 x 9,6 mm ²)	33,7 mm x 25,3 mm
• 2/3"-Sensor (8,8 x 6,6 mm ²)	23,2 mm x 17,4 mm
• 1/1,8"-Sensor (7,1 x 5,4 mm ²)	18,7 mm x 14,2 mm
• 1/2"-Sensor (6,4 x 4,8 mm ²)	16,8 mm x 12,6 mm

Hinweise

Die dargestellten Beleuchtungskombinationen stellen eine Auswahl dar. Je nach Anwendung sind auch andere Farben und Lichtquellentypen verwendbar.

Kombinierbar mit

Bestellnummer	Bezeichnung	Beschreibung
<i>TZB51-UDC-a Serie</i>		
1-10-941	TZB51-B470/UDC/-a	telezentrische Beleuchtung, blau, LF-Durchm.: 49 mm, blitzbar per Blitzcontroller
1-10-942	TZB51-W5K7/UDC/-a	telezentrische Beleuchtung, weiß, LF-Durchm.: 49 mm, blitzbar per Blitzcontroller
1-10-943	TZB51-IR880/UDC/-a	telezentrische Beleuchtung, IR850, LF-Durchm.: 49 mm, blitzbar per Blitzcontroller
1-10-940	TZB51-R625/UDC/-a	telezentrische Beleuchtung, rot, LF-Durchm.: 49 mm, blitzbar per Blitzcontroller
1-10-944	TZB51-G525/UDC/-a	telezentrische Beleuchtung, grün, LF-Durchm.: 49 mm, blitzbar per Blitzcontroller
<i>TZB51-Serie</i>		
1-10-201	TZB51-B470-24V	telezentrische Beleuchtung, blau, LF-Durchm.: 49 mm, statisch, Kabel offenes-Ende
1-10-198	TZB51-W5K7-24V	telezentrische Beleuchtung, weiß, LF-Durchm.: 49 mm, statisch, Kabel offenes-Ende
1-10-202	TZB51-IR880-24V	telezentrische Beleuchtung, IR880, LF-Durchm.: 49 mm, statisch, Kabel offenes-Ende
1-10-200	TZB51-R625-24V	telezentrische Beleuchtung, rot, LF-Durchm.: 49 mm, statisch, Kabel offenes-Ende
1-10-215	TZB51-G525-24V	telezentrische Beleuchtung, grün, LF-Durchm.: 49 mm, statisch, Kabel offenes-Ende
<i>R-CLR-69-SL-Serie</i>		
1-33-007	R-CLR-69x41-B470-SL	Ringbeleucht., blau, koaxial, LF-Durchmesser: 41/69 mm, smart light-Technologie
<i>RK2036-24V-Serie</i>		
1-29-602	RK2036-B470-24V/C	Ringbeleucht., blau, koaxial, LF-Durchmesser: 41/69 mm, controlled, Poti: 0-10V,
<i>R-CLR-100-SL-Serie</i>		
1-33-012	R-CLR-100x73-B470-SL	Ringbeleucht., blau, koaxial, LF-Durchmesser: 73/100 mm, smart light-Technologie
<i>RK3652-24V-Serie</i>		

Bestellnummer	Bezeichnung	Beschreibung
1-29-702	RK3652-B470-24V/C	Ringbeleucht., blau, koaxial, LF-Durchmesser: 73/100 mm, controlled, Poti: 0-10V,
R-CLR-132-SL-Serie		
1-33-017	R-CLR-132x104-B470-SL	Ringbeleucht., blau, koaxial, LF-Durchmesser: 104/132 mm, smart light-Technologie
RK5268-24V-Serie		
1-29-802	RK5268-B470-24V/C	Ringbeleucht., blau, koaxial, LF-Durchmesser: 104/132 mm, controlled, Poti: 0-10V,

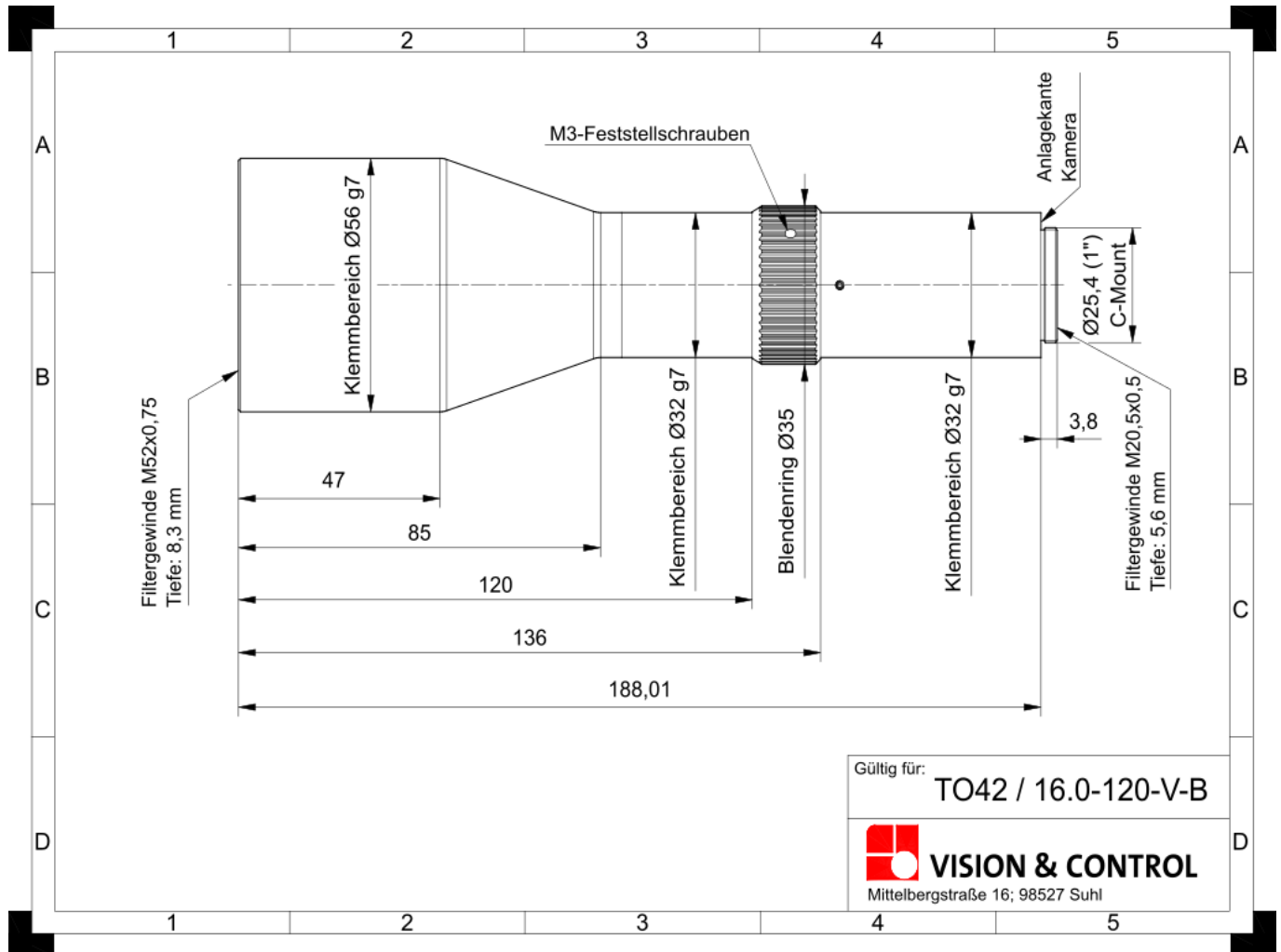
Zubehör für Telezentrische Objektive - TO42/16.0-120-V-BW

Bestellnummer	Bezeichnung	Beschreibung
Justierhilfen		
5-10-112	Justierhilfe 10	zur einfachen Justage auf 10 mm Tiefenschärfe, für Abbildungsmaßstab 0,5 - 0,2
Objektivhalter		
2-90-122	Objektivhalter d32	Halterung für telezentrische Objektive und Beleuchtungen mit d = 32 mm
Zwischenringe		
2-90-415	Zwischenring 0,5 mm	26 x 31 x 0,5 reduziert die minimale Objektdistanz (MOD)
2-90-416	Zwischenring 1,0 mm	26 x 31 x 1,0 reduziert die minimale Objektdistanz (MOD)
2-90-419	Zwischenring 0,1 mm	25,5 x 29 x 0,1 reduziert die minimale Objektdistanz (MOD)
2-90-420	Zwischenring 0,2 mm	25,5 x 29 x 0,2 reduziert die minimale Objektdistanz (MOD)
Gewindeadapter C-Mount		
5-00-011	Gewindeadapter C-Mount-M42	Adapter zur Befestigung von Objektiven mit C-Mount an Kameras mit M42-Anschluss
2-90-414	CS-/C-Mount Adapter 5,0 mm	zur Verbindung von C-Mount Objektiven mit CS-Mount Kameras, Länge 5 mm

Bestellnummer	Bezeichnung	Beschreibung
Neutraldichtefilter		
2-91-174	ND-Filter 3,0 M52x0,75	Neutraldichte 3,0 - 0,1% Durchlässigkeit, Blendenstufen 10, Filtergewinde M52x0,75
2-91-164	ND-Filter 1,2 M52x0,75	Neutraldichte 1,2 - 6,3% Durchlässigkeit, Blendenstufen 4, Filtergewinde M52x0,75
2-91-154	ND-Filter 0,6 M52x0,75	Neutraldichte 0,6 - 25% Durchlässigkeit, Blendenstufen 2, Filtergewinde M52x0,75
Tageslichtsperrfilter		
2-91-131	IR-Filter M20,5x0,5	Langpassfilter ab 830 nm, Tageslichtsperrfilter, Filtergewinde M20,5x0,5
2-91-134	IR-Filter M52x0,75	Langpassfilter ab 830 nm, Tageslichtsperrfilter, Filtergewinde M52x0,75
Polarisationsfilter		
2-91-144	Pol-Filter M52x0,75	Linearer Polarisationsfilter, Bereich 420 nm - 780 nm, Filtergewinde M52x0,75
Farbfilter Blau		
2-91-290	Farbfilter Blau M52x0,75	Bandpassfilter, Bereich 350 nm - 600 nm, Filtergewinde M52x0,75
UV-Sperrfilter		
2-91-124	UV-Sperrfilter M52x0,75	Langpassfilter ab 350 nm, verwendbar als Schutzglas, Filtergewinde M52x0,75
Farbfilter Rot		
2-91-259	Farbfilter Rot M20,5x0,5	Langpassfilter ab 630 nm, rot, Filtergewinde M20,5x0,5
2-91-262	Farbfilter Rot M52x0,75	Langpassfilter ab 630 nm, rot, Filtergewinde M52x0,75
Farbfilter Grün		
2-91-303	Farbfilter Grün M52x0,75	Bandpassfilter, Bereich 430 nm - 620 nm, Filtergewinde M52x0,75
Farbfilter Gelb		
2-91-277	Farbfilter Gelb M52x0,75	Langpassfilter ab 530 nm, gelb, Filtergewinde M52x0,75

Bestellnummer	Bezeichnung	Beschreibung
<i>Umlenkspiegel 90°-Serie</i>		
2-25-115	Umlenkspiegel 90-56	90°-Umlenkung, Aufsatz für telezentrische Objektive und Beleuchtungen mit d = 56 mm
<i>Adapter zur Befestigung von Beleuchtungen an Objektiven</i>		
1-29-676	Adapterring d41 - M52x0,75	für R-CLR-69x41 und RK2036, zur Befestigung an Objektiven mit Filtergewinde M52x0,75
1-29-772	Adapterring d73 - M52x0,75	für R-CLR-100x73 und RK3652, zur Befestigung an Objektiven mit Filtergewinde M52x0,75
1-29-870	Adapterring d104 - M52x0,75	für R-CLR-132x104 und RK5268, zur Befestigung an Objektiven mit Filtergewinde M52x0,75
<i>Strahlteiler STE60x60</i>		
1-20-050	STE60x60-VIS	Strahlteilereinheit für koaxiale Einspiegelung, optimiert für 450-700 nm
1-20-022	Adapter STE60x60 - TZ056	Befestigung der STE60x60 an telezentrische Objektive und Beleuchtungen mit d = 56mm

Zeichnungen



Maßzeichnung in mm