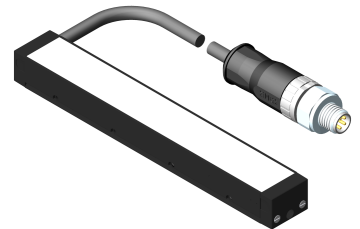

vicolux® Linienbeleuchtung - LAL14x150-B470/UDC/-a- Leuchtfeldgröße 14 mm x 150 mm

Kurzbeschreibung: Linienbel., blau, gerichtet, LF-Größe: 14 mm x 150 mm, blitzbar per Blitzcontroller

Bestellnummer: 1-34-067

EAN: 4251692674659



Eigenschaften

- LED-Linienbeleuchtung mit gerichteter Lichtführung
 - homogenes Leuchtfeld
 - sicherer Betrieb mit vicolux® smart light Beleuchtungscontroller (z.B. DLC3005)
 - Metallgehäuse, Leuchtfeldabdeckung: PMMA
 - vielfältige Montagemöglichkeiten
 - Anschluss: Kabel mit M8-Stecker, Kabelausgang links
 - Alternativer Kabelausgang rechts (Bestell-Nr. 1-34-267)
 - neue verbesserte Version ("-a")
-

Technische Daten

Abmessung Leuchtfeld	14 mm x 150 mm
Lichtfarbe	Blau, 470 nm
Lichtführung	gerichtet
Besonderheit	blitzbar mit Blitzcontroller
Schutzart	IP50
Schutzklasse	III, Betrieb an Schutzkleinspannung
Risikogruppe (DIN EN 62471)	Freie Gruppe
Umgebungstemperatur	-10°C bis +45°C
Gehäusematerial	Aluminium schwarz eloxiert
Gewicht	63 g
Dauerbetrieb	
• Leistungsaufnahme	max. 3,0 W
• Bestrahlungsstärke	85 W/m ²
Blitzbetrieb	
• Leistungsaufnahme	max. 3,0 W
• Bestrahlungsstärke	520 W/m ²

Kombinierbar mit

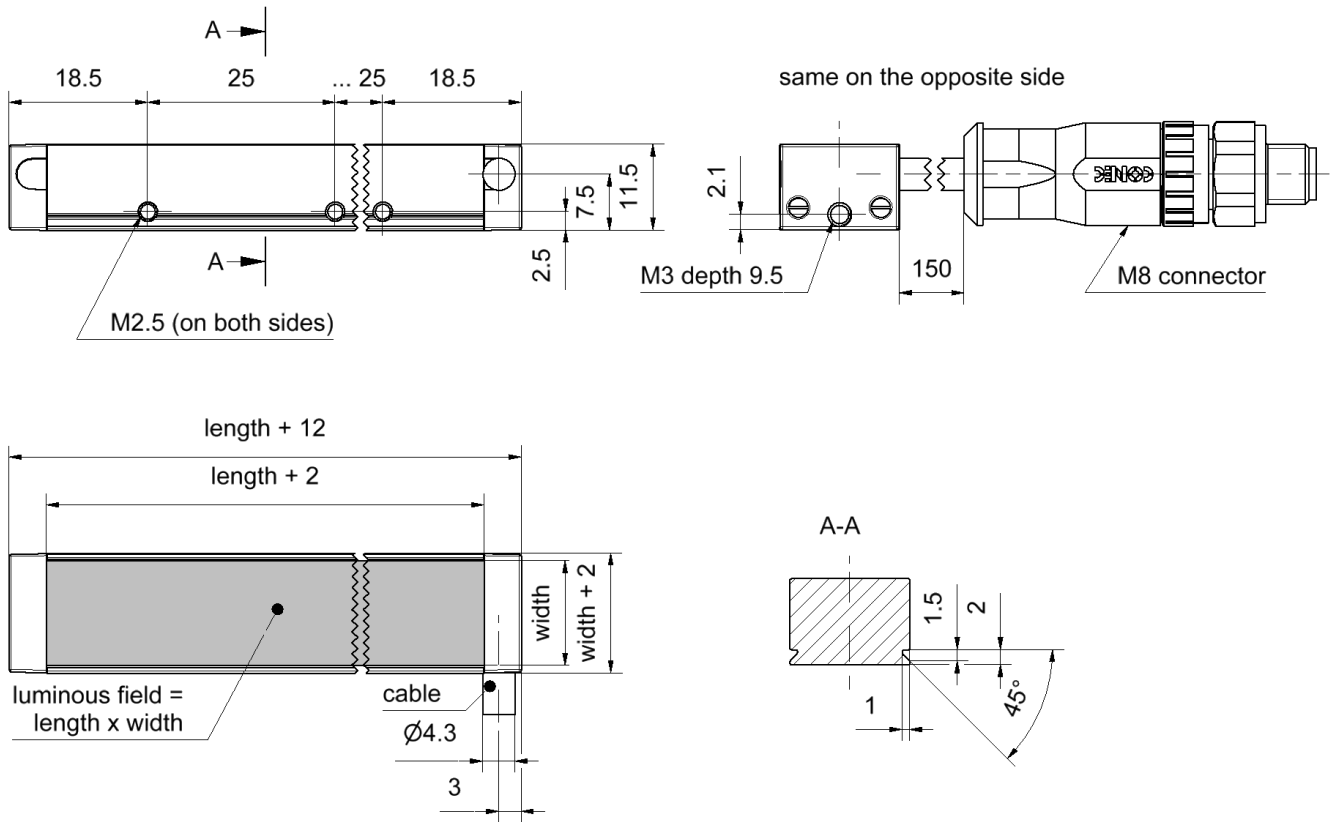
Bestellnummer	Bezeichnung	Beschreibung
LED-Controller DLC3005		
1-30-202	DLC3005	LED-Beleuchtungscontroller, digital, Dauer-/Blitzstrom: 4,8A/18A, Wandmontage
1-30-209	DLC3005-R	LED-Beleuchtungscontroller, digital, Dauer-/Blitzstrom: 4,8A/18A, Hutschienenmontage

Zubehör für Flächen und Linien - LAL14x150-B470/UDC/-a

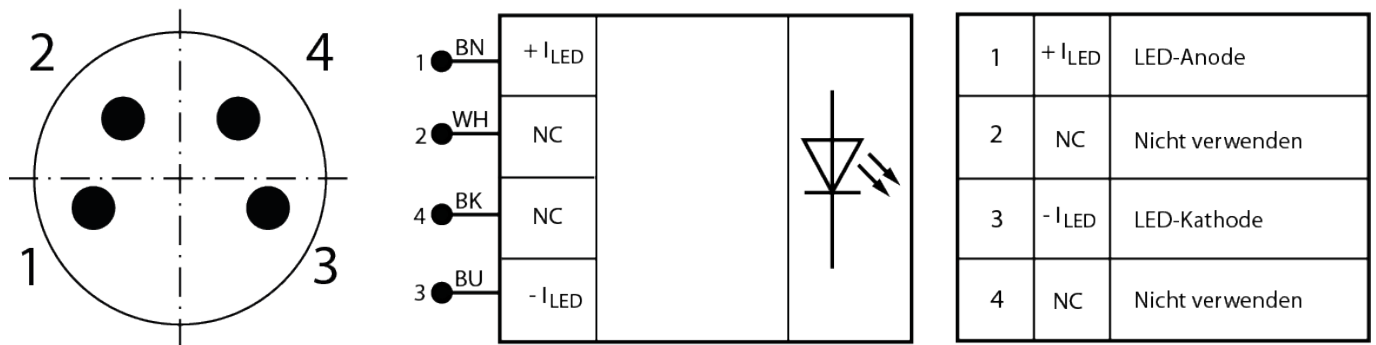
Bestellnummer	Bezeichnung	Beschreibung
Montagesysteme		
1-16-827	Spannklemme LxL14-Serie	zur variablen Befestigung und Verlängerung der LxL14-Serie, L=25 mm, B=24 mm
Polarisatoren für 14 mm Linien		
1-16-926	Polarisator 14x150, linear	für LxL14x150, 400 - 700 nm, Plattendicke 0,2 mm, selbstklebend
Anschlusskabel M8-4polig		
1-11-611	Kabel-M8-4p-5A-gerade-1m	4x0,5mm ² , 5A, 30V, PUR, IP67, M8-4pol gerade Buchse auf freies Leitungsende
1-11-612	Kabel-M8-4p-5A-gerade-2m	4x0,5mm ² , 5A, 30V, PUR, IP67, M8-4pol gerade Buchse auf freies Leitungsende
1-11-613	Kabel-M8-4p-5A-gerade-3m	4x0,5mm ² , 5A, 30V, PUR, IP67, M8-4pol gerade Buchse auf freies Leitungsende
1-11-614	Kabel-M8-4p-5A-gerade-5m	4x0,5mm ² , 5A, 30V, PUR, IP67, M8-4pol gerade Buchse auf freies Leitungsende
1-11-609	Kabel-M8-4p-4A-gerade-5m	4x0,25mm ² , 4A, 60V, PUR, IP67, M8-4pol gerade Buchse auf freies Leitungsende
1-11-605	Kabel-M8-4p-4A-gewinkelt-2m	4x0,25mm ² , 4A, 60V, PUR, IP67, M8-4pol gewinkelte Buchse auf freies Leitungsende
1-11-604	Kabel-M8-4p-4A-gewinkelt-5m	4x0,25mm ² , 4A, 60V, PUR, IP67, M8-4pol gewinkelte Buchse auf freies Leitungsende
Verlängerungskabel M8-4polig		

Bestellnummer	Bezeichnung	Beschreibung
1-11-093	Verl-kabel-M8-4p-5A-0,6m	4x0,5mm ² , 5A, 30V, PUR, IP67, M8-4pol gerade Buchse auf M8-4pol geraden Stecker
1-11-094	Verl-kabel-M8-4p-5A-1,5m	4x0,5mm ² , 5A, 30V, PUR, IP67, M8-4pol gerade Buchse auf M8-4pol geraden Stecker
1-11-095	Verl-kabel-M8-4p-5A-3,0m	4x0,5mm ² , 5A, 30V, PUR, IP67, M8-4pol gerade Buchse auf M8-4pol geraden Stecker

Zeichnungen



Maßzeichnung in mm: length = 150 mm; width = 14 mm



Anschlussbelegung M8-Stecker