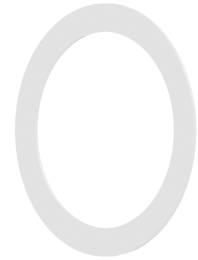


Zubehör für Ringbeleuchtungen - Fresnellinse F200 d132

Kurzbeschreibung: für R-CLR-132x104 und RK5268, verwendbar mit Vorschraubring M135x0,5 (Best.-Nr.: 1-29-850)

Bestellnummer: 1-29-862



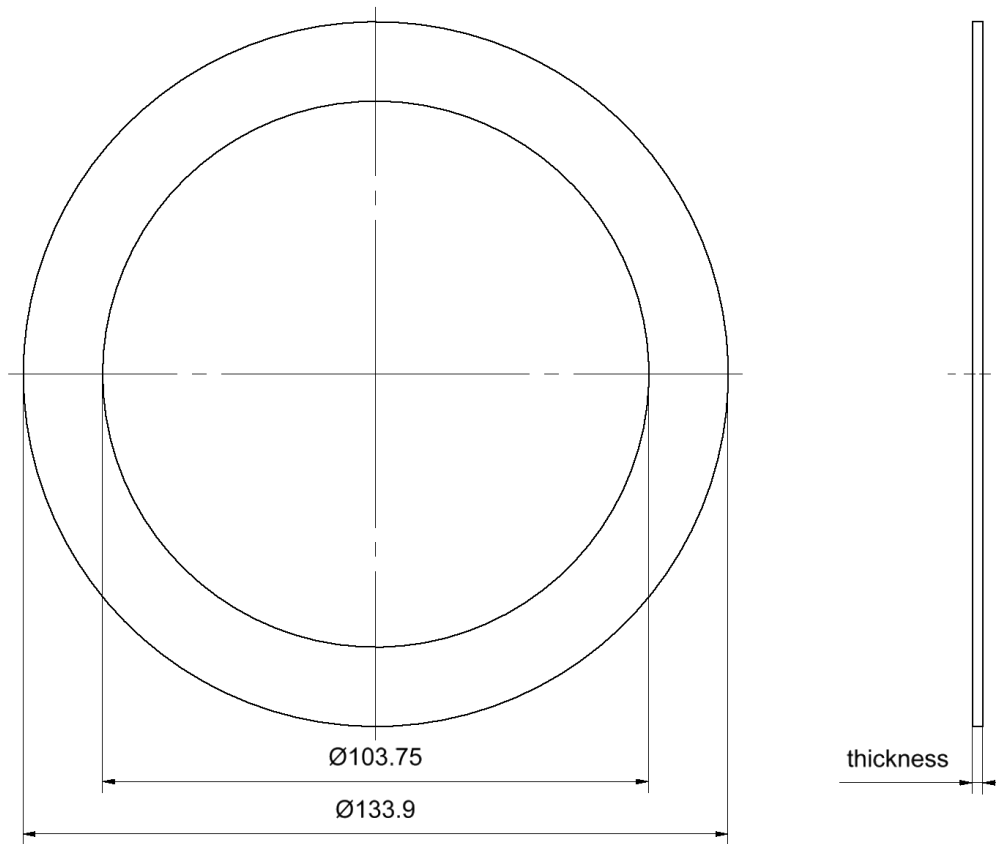
Eigenschaften

- Fokussierscheibe aus PMMA
 - zur Fokussierung des Lichts bei Auflichtanwendungen
 - die Befestigung an der Beleuchtung erfolgt durch den Vorschraubring M135x0,5
-

Technische Daten

Optisches Material	PMMA
Spektralbereich	400 nm - 1100 nm
Brennweite	203,0 mm (546 nm)
Brechungsindex	1,49
Außendurchmesser	133,9 mm
Innendurchmesser	103,75 mm
Materialdicke	1,8 mm
Gewicht	10,8 g
Kombinierbar mit:	
Ringbeleuchtung	R-CLR-132x104 RK5268

Zeichnungen



Maßzeichnung in mm; thickness = 1.8 mm