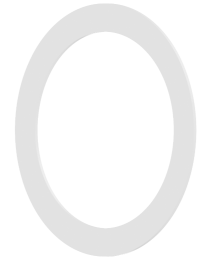


## Zubehör für Ringbeleuchtungen - Diffusor 15% d132

---

**Kurzbeschreibung:** für R-CLR-132x104 und RK5268, verwendbar mit Vorschraubring M135x0,5 (Best.-Nr.: 1-29-850)

**Bestellnummer:** 1-29-856



---

### Eigenschaften

- Streuscheibe (Diffusor) aus PMMA
  - zur Streuung des Lichts bei Durchlichtanwendungen oder für gleichmäßige Objektausleuchtung
  - die Befestigung an der Beleuchtung erfolgt durch den Vorschraubring M135x0,5
-

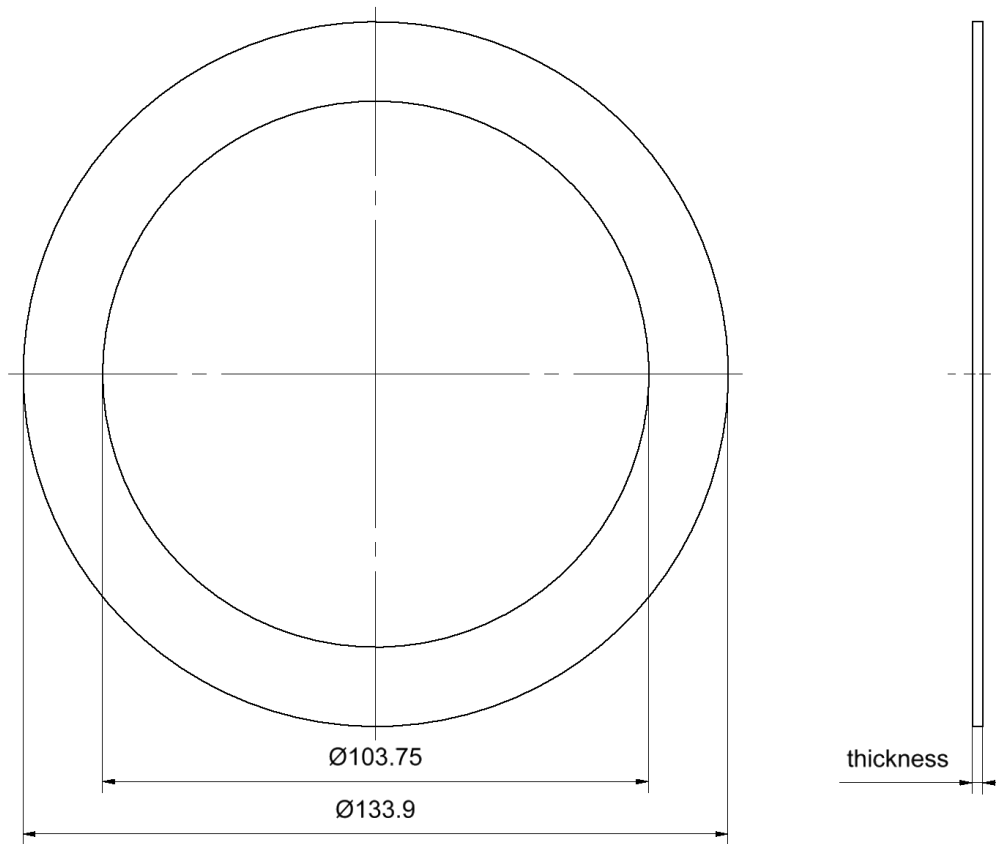
---

## Technische Daten

|                    |                         |
|--------------------|-------------------------|
| Optisches Material | PMMA                    |
| Spektralbereich    | 400 nm - 700 nm         |
| Transmission       | 85 %                    |
| Brechungsindex     | 1,49                    |
| Außendurchmesser   | 133,9 mm                |
| Innendurchmesser   | 103,75 mm               |
| Materialdicke      | 2,0 mm                  |
| Gewicht            | 13,4 g                  |
| Kombinierbar mit:  |                         |
| Ringbeleuchtung    | R-CLR-132x104<br>RK5268 |

---

## Zeichnungen



Maßzeichnung in mm; thickness = 2 mm

