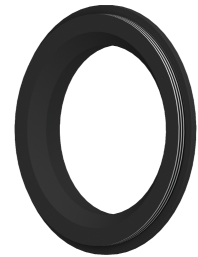


Zubehör für Ringbeleuchtungen - Adapterring d41 - M52x0,75

Kurzbeschreibung: für R-CLR-69x41 und RK2036, zur Befestigung an Objektiven mit Filtergewinde M52x0,75

Bestellnummer: 1-29-676



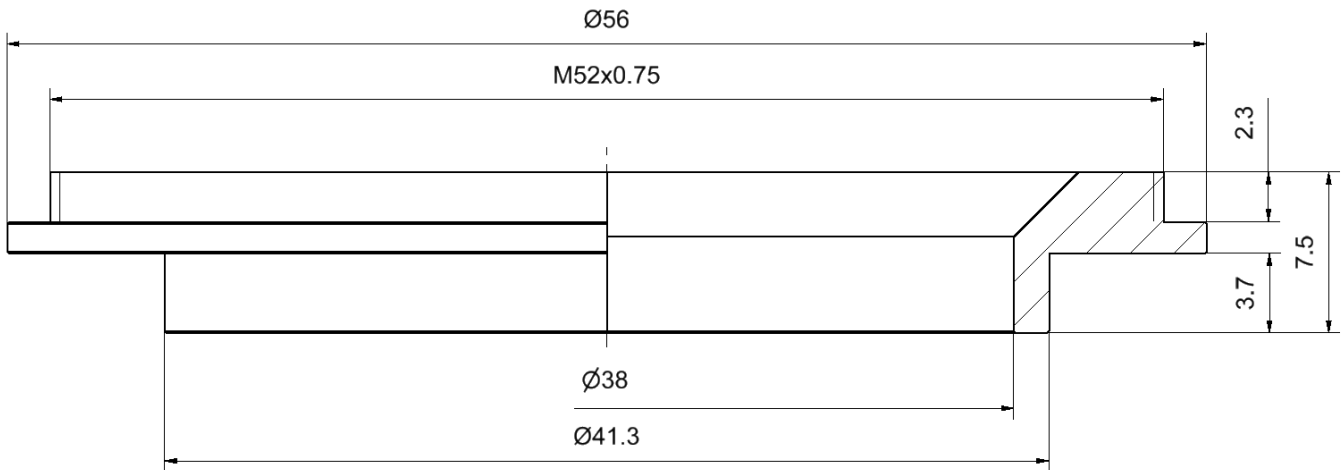
Eigenschaften

- Objektivadapter für Ringbeleuchtungen
 - zur Befestigung einer Ringbeleuchtung an Objektiven mit Filtergewinde M52 x 0,75
-

Technische Daten

Material	Aluminium, schwarz eloxiert
Klemmdurchmesser	41 mm
Gewinde	M52x0,75
Kombinierbar mit:	
Ringbeleuchtung	R-CLR-69x41-Serie, RK2036-Serie
Telezentrisches Objektiv	TO44-Serie, TO42-Serie, TOB42-Serie

Zeichnungen



Maßzeichnung in mm