

---

## Zubehör für Ringbeleuchtungen - Adapterring d41 - M26x0,5

---

**Kurzbeschreibung:** für R-CLR-69x41 und RK2036, zur Befestigung an Objektiven mit Filtergewinde M26x0,5

**Bestellnummer:** 1-29-673



---

### Eigenschaften

- Objektivadapter für Ringbeleuchtungen
  - zur Befestigung einer Ringbeleuchtung an Objektiven mit Filtergewinde M26 x 0,5
-

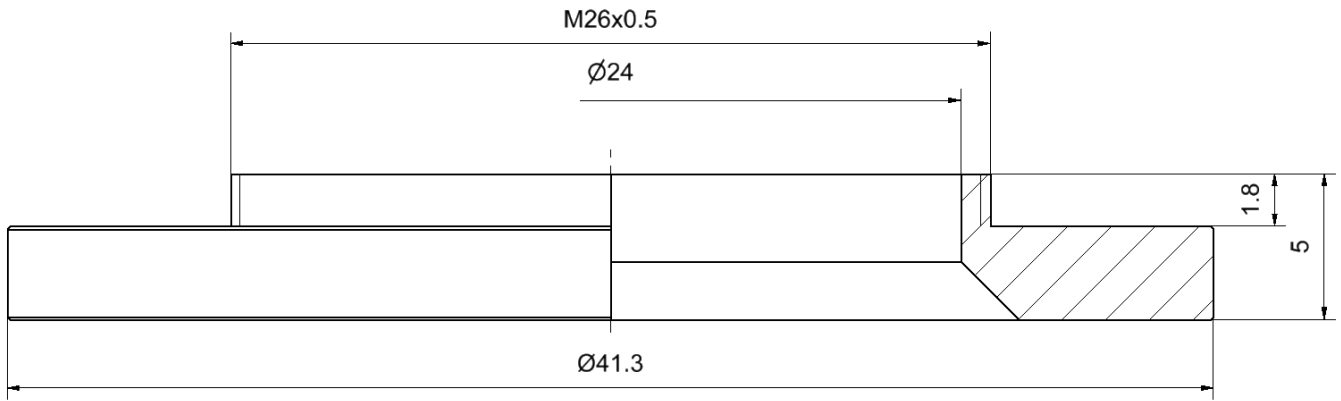
---

## Technische Daten

Material	Aluminium, schwarz eloxiert
Klemmdurchmesser	41 mm
Gewinde	M26x0,5
Kombinierbar mit:	
Ringbeleuchtung	R-CLR-69x41-Serie, RK2036-Serie
Telezentrisches Objektiv	TO18-Serie

---

## Zeichnungen



Maßzeichnung in mm