

---

## Zubehör für Ringbeleuchtungen - Fresnellinse F150 d23

---

**Kurzbeschreibung:** für RK613, verwendbar mit Vorschraubring  
M25,5x0,5 (Best.Nr.: 1-29-150)

**Bestellnummer:** 1-29-176



---

### Eigenschaften

- Fokussierscheibe aus PMMA
  - zur Fokussierung des Lichts bei Auflichtanwendungen
  - Befestigung erfolgt mittels Vorschraubring M103x0,5 an der Beleuchtung
-

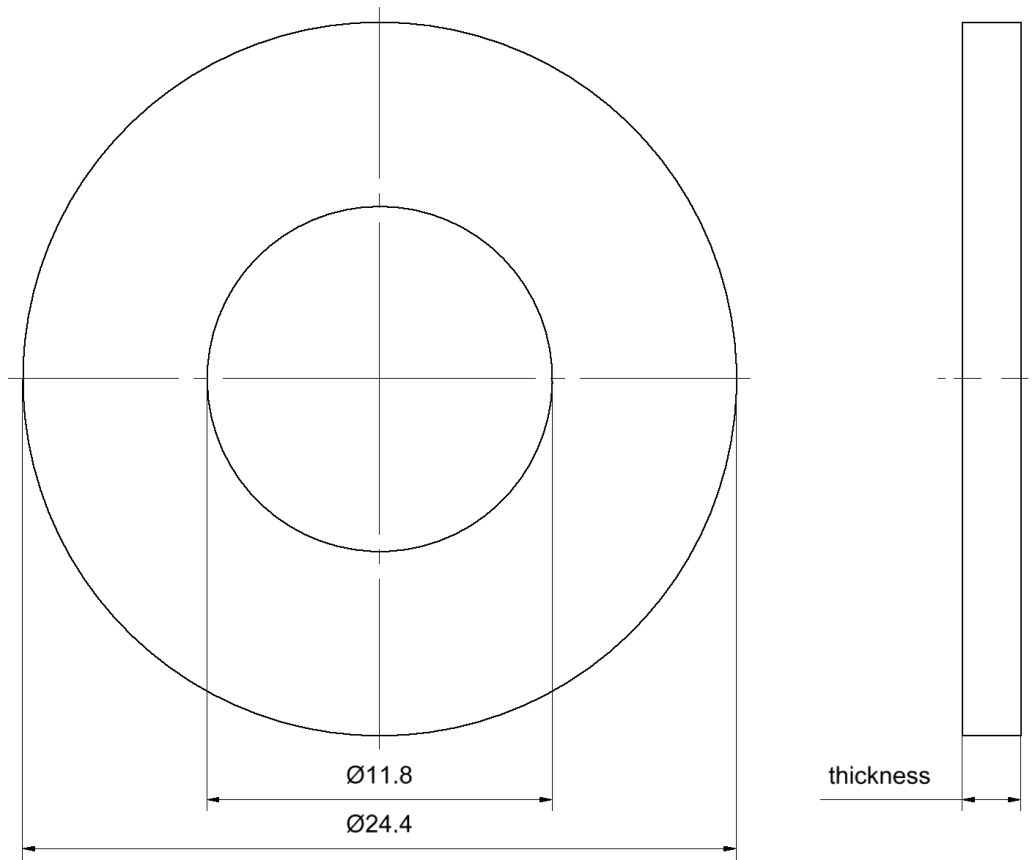
---

## Technische Daten

Optisches Material	PMMA
Spektralbereich	400 nm - 1100 nm
Brennweite	151,7 mm (546 nm)
Brechungsindex	1,49
Außendurchmesser	24,4 mm
Innendurchmesser	11,8 mm
Materialdicke	1,8 mm
Gewicht	0,7 g
Kombinierbar mit:	
Ringbeleuchtung	RK613

---

## Zeichnungen



Maßzeichnung in mm