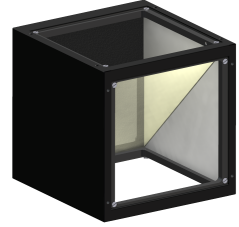


Strahlteilereinheit - STE60x60-VIS

Kurzbeschreibung: Strahlteilereinheit für koaxiale Einspiegelung, optimiert für 450-700 nm

Bestellnummer: 1-20-050



Eigenschaften

- Strahlteilereinheit zum Aufbau einer koaxial eingespielten Beleuchtung
 - modulare Bauweise - Art und Position von Objektiv und Beleuchtung frei wählbar
 - in Kombination mit der DL60x60-Beleuchtung ergibt sich eine sehr homogen leuchtende Lichtquelle
 - verschiedene Adapter für Beleuchtungen und Objektive ermöglichen individuelle Aufbauten
 - industrietauglich durch robustes, eloxiertes Aluminiumgehäuse mit hoher Formbeständigkeit
-

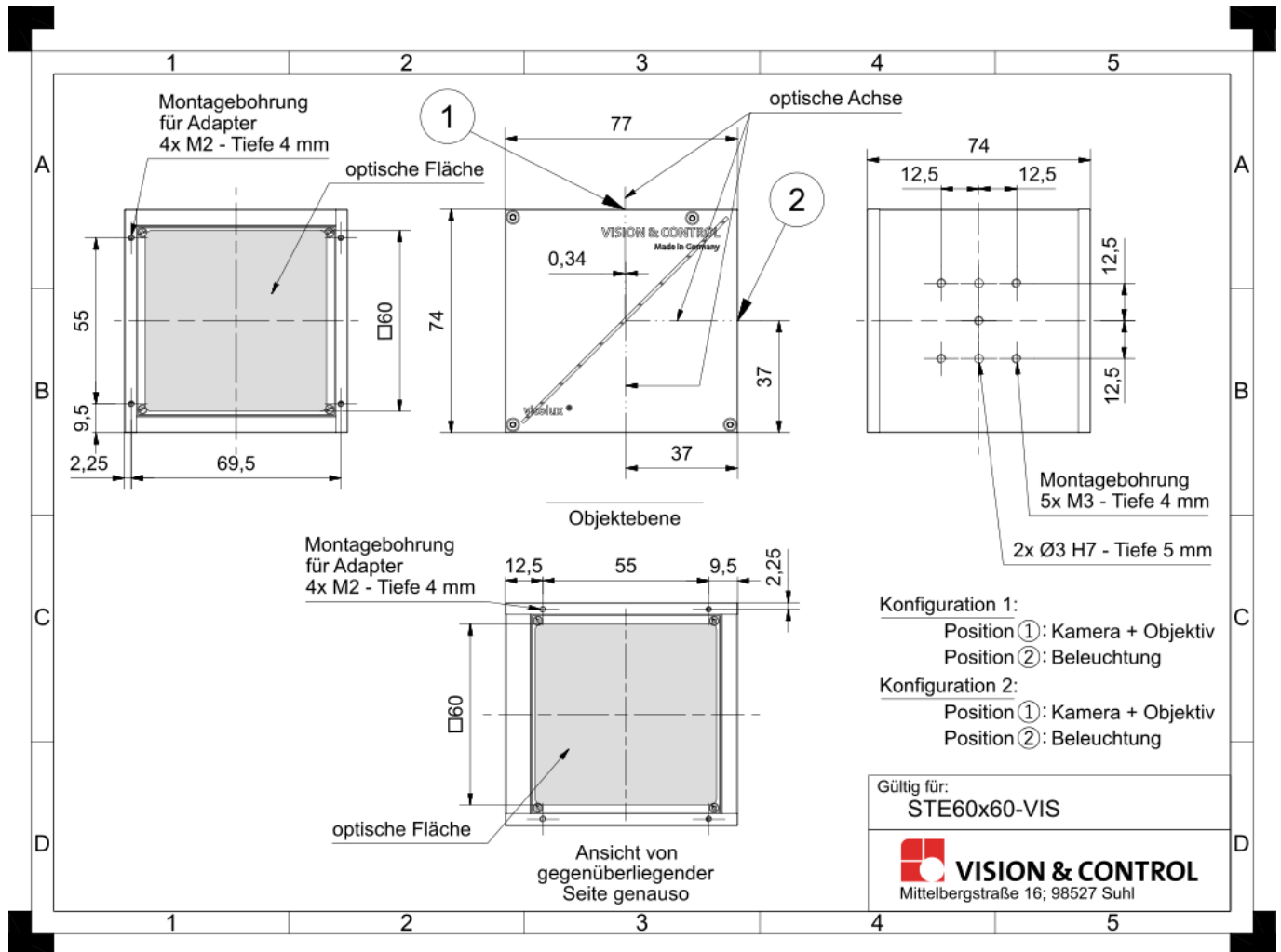
Technische Daten

Gehäusematerial	Aluminium, schwarz eloxiert
Optisches Material	Teiler: Glas Abdeckscheiben: PMMA
Wellenlängenbereich	450 nm - 700 nm
Verhältnis Reflexion/Transmission	50% R / 50% T \pm 5%
Verschiebung der optischen Achse	0,334
Freies Gesichtsfeld	60 mm x 60 mm
Abmessungen	77 mm x 74 mm x 74 mm
Gewicht	290 g
Schutzart	IP50

Zubehör für Eingespiegelte Beleuchtungen - STE60x60-VIS

Bestellnummer	Bezeichnung	Beschreibung
Strahlteiler STE60x60		
1-32-350	Adapter STE60x60 - SFD, D-CRL	Befestigung der STE60x60 an SFD42/12 und an D-CRL-84x24
1-20-031	Adapter STE60x60 - DL60x60	Befestigung der STE60x60 an der DL60x60
1-20-022	Adapter STE60x60 - TZO56	Befestigung der STE60x60 an telezentrische Objektive und Beleuchtungen mit d = 56mm
1-20-021	Adapter STE60x60 - TZO71	Befestigung der STE60x60 an telezentrische Objektive und Beleuchtungen mit d = 71mm
1-20-023	Adapter STE60x60 - TZO106	Befestigung der STE60x60 an telezentrische Objektive und Beleuchtungen mit d = 106mm

Zeichnungen



Maßzeichnung in mm