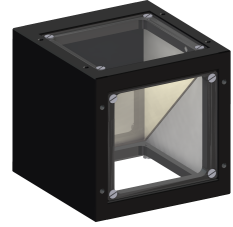


Strahlteilereinheit - STE30x30-VIS

Kurzbeschreibung: Strahlteilereinheit für koaxiale Einspiegelung, optimiert für 450-700 nm

Bestellnummer: 1-18-050



Eigenschaften

- Strahlteilereinheit zum Aufbau einer koaxial eingespielten Beleuchtung
 - modulare Bauweise - Art und Position von Objektiv und Beleuchtung frei wählbar
 - in Kombination mit der DL30x30-Beleuchtung ergibt sich eine sehr homogen leuchtende Lichtquelle
 - verschiedene Adapter für Beleuchtungen und Objektive ermöglichen individuelle Aufbauten
 - industrietauglich durch robustes, eloxiertes Aluminiumgehäuse mit hoher Formbeständigkeit
-

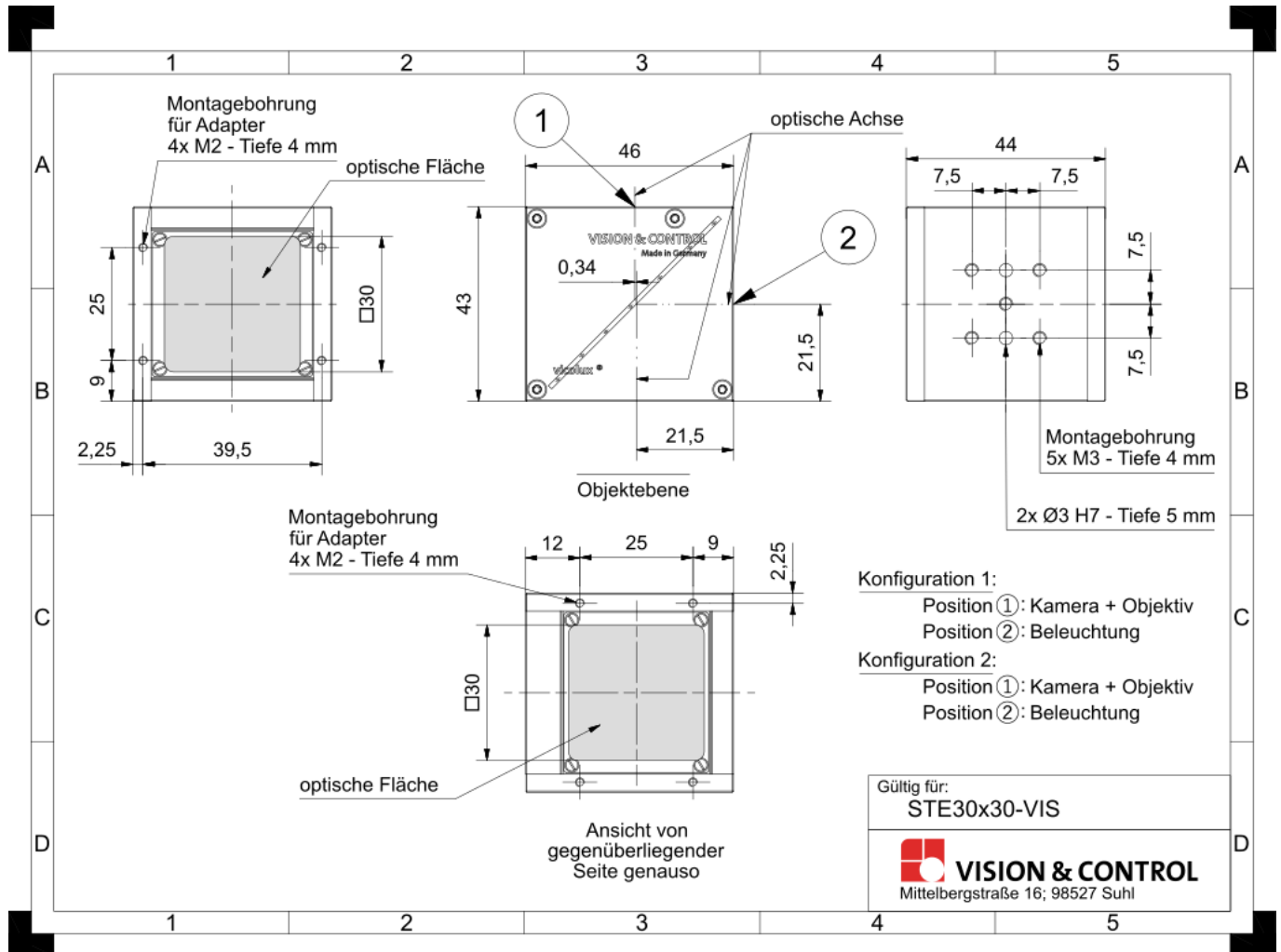
Technische Daten

Gehäusematerial	Aluminium, schwarz eloxiert
Optisches Material	Teiler: Glas Abdeckscheiben: PMMA
Wellenlängenbereich	450 nm - 700 nm
Verhältnis Reflexion/Transmission	50% R / 50% T \pm 5%
Verschiebung der optischen Achse	0,334
Freies Gesichtsfeld	30 mm x 30 mm
Abmessungen	46 mm x 44 mm x 43 mm
Gewicht	100 g
Schutzart	IP50

Zubehör für Eingespiegelte Beleuchtungen - STE30x30-VIS

Bestellnummer	Bezeichnung	Beschreibung
Strahlteiler STE30x30		
1-18-041	Adapter STE30x30 - RK1220	Befestigung der STE30x30 an der RK1220
1-32-250	Adapter STE30x30 - SFD, D-CRL	Befestigung der STE30x30 an SFD30/9 und D-CRL-60x18 sowie SFD42/12 und D-CRL-84x24
1-18-031	Adapter STE30x30 - DL30x30	Befestigung der STE30x30 an der DL30x30
1-18-021	Adapter STE30x30 - TZO25	Befestigung der STE30x30 an telezentrische Objektive und Beleuchtungen mit $d = 25$ mm
1-18-026	Adapter STE30x30 - TZO28	Befestigung der STE30x30 an telezentrische Objektive und Beleuchtungen mit $d = 28$ mm
1-18-022	Adapter STE30x30 - TZO32	Befestigung der STE30x30 an telezentrische Objektive und Beleuchtungen mit $d = 32$ mm
1-18-023	Adapter STE30x30 - TZO34	Befestigung der STE30x30 an telezentrische Objektive und Beleuchtungen mit $d = 34$ mm
1-18-024	Adapter STE30x30 - TZO35,5	Befestigung der STE30x30 an telezentrische Objektive und Beleuchtungen mit $d = 35,5$ mm
1-18-027	Adapter STE30x30 - TZO38	Befestigung der STE30x30 an telezentrische Objektive und Beleuchtungen mit $d = 38$ mm
1-18-025	Adapter STE30x30 - TZO42	Befestigung der STE30x30 an telezentrische Objektive und Beleuchtungen mit $d = 42$ mm

Zeichnungen



Maßzeichnung in mm