

---

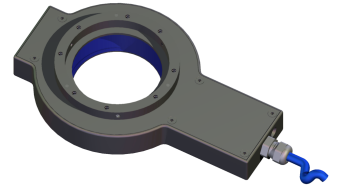
## vicolux® Dunkelfeldbeleuchtungen - RR30/23-B470/C

---

**Kurzbeschreibung:** radiale Ringbel., blau, LF-Durchm.: 60mm,  
Höhe: 17mm, controlled

**Bestellnummer:** 1-11-034

**EAN:** 4251692651148



---

### Eigenschaften

- Radiale LED-Dunkelfeldbeleuchtung
  - Homogenes Leuchtfeld
  - Controller integriert
  - Dauer- oder Pulsbetrieb
  - Pulslänge und Helligkeit einstellbar
  - Anschluss: Kabel mit offenen Enden
  - Polyamidgehäuse
  - Vielfältige Befestigungsmöglichkeiten
-

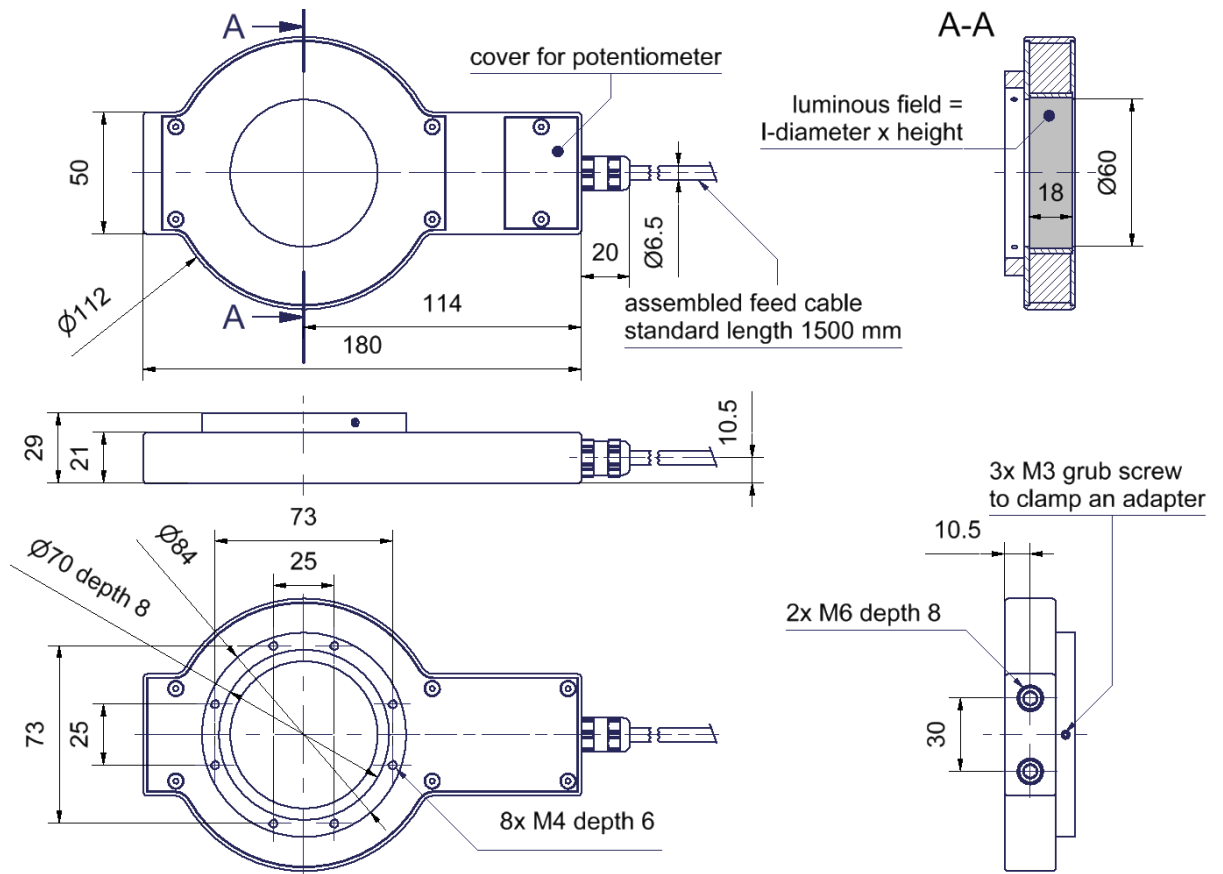
---

## Technische Daten

Leuchtfelddurchmesser	60 mm
Lichtfarbe	Blau, 470 nm
Bestrahlungsstärke bei Arbeitsabstand 0 mm	11,2 W/m <sup>2</sup>
Beleuchtungsstärke bei Arbeitsabstand 0 mm	590 lx
Betriebsspannung	24 VDC (10 - 30 V)
Umgebungstemperatur	0 °C bis +40 °C
Schutzart	IP60
Gehäusematerial	Aluminium schwarz eloxiert
Gewicht	400 g
Risikogruppe (DIN EN 62471)	Freie Gruppe
Schutzklasse	III, Betrieb an Schutzkleinspannung

---

## Zeichnungen



Maßzeichnung in mm

Funktion	Belegung	Kabelfarbe
Betriebsspannung	V+	rot
	GND	blau
Schalteingang	+ON/OFF	rosa
	-ON/OFF	grau
Steuerspannung	+CV	grün
	-CV	gelb

Anschlussbelegung: Kabel offen, 6-polig