

Zubehör für Ringbeleuchtungen - Vorschraubring M42x0,5

Kurzbeschreibung: für RK1220, zur Befestigung von Strahlformungsoptiken

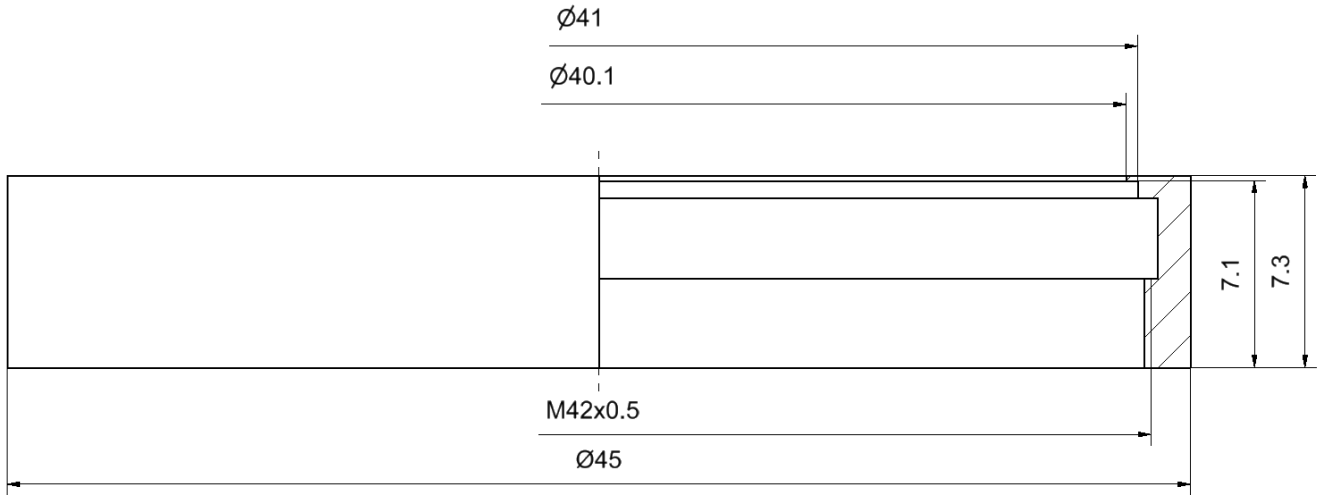
Bestellnummer: 1-10-011



Eigenschaften

- Vorschraubring aus eloxiertem Aluminium
 - Befestigung erfolgt mittels Vorschraubring M25,5x0,5 an der Beleuchtung
 - Die Verwendung von mehreren Strahlformoptiken ist möglich
-

Zeichnungen



Maßzeichnung in mm