

vicotar® TO78/11.2-600-V-eLD

Kurzbeschreibung: Telezentrisches Messobjektiv, C-Mount, Sensor opt. 2/3", Blende F8–F22, extrem LD
Bestellnummer: 2-05-630

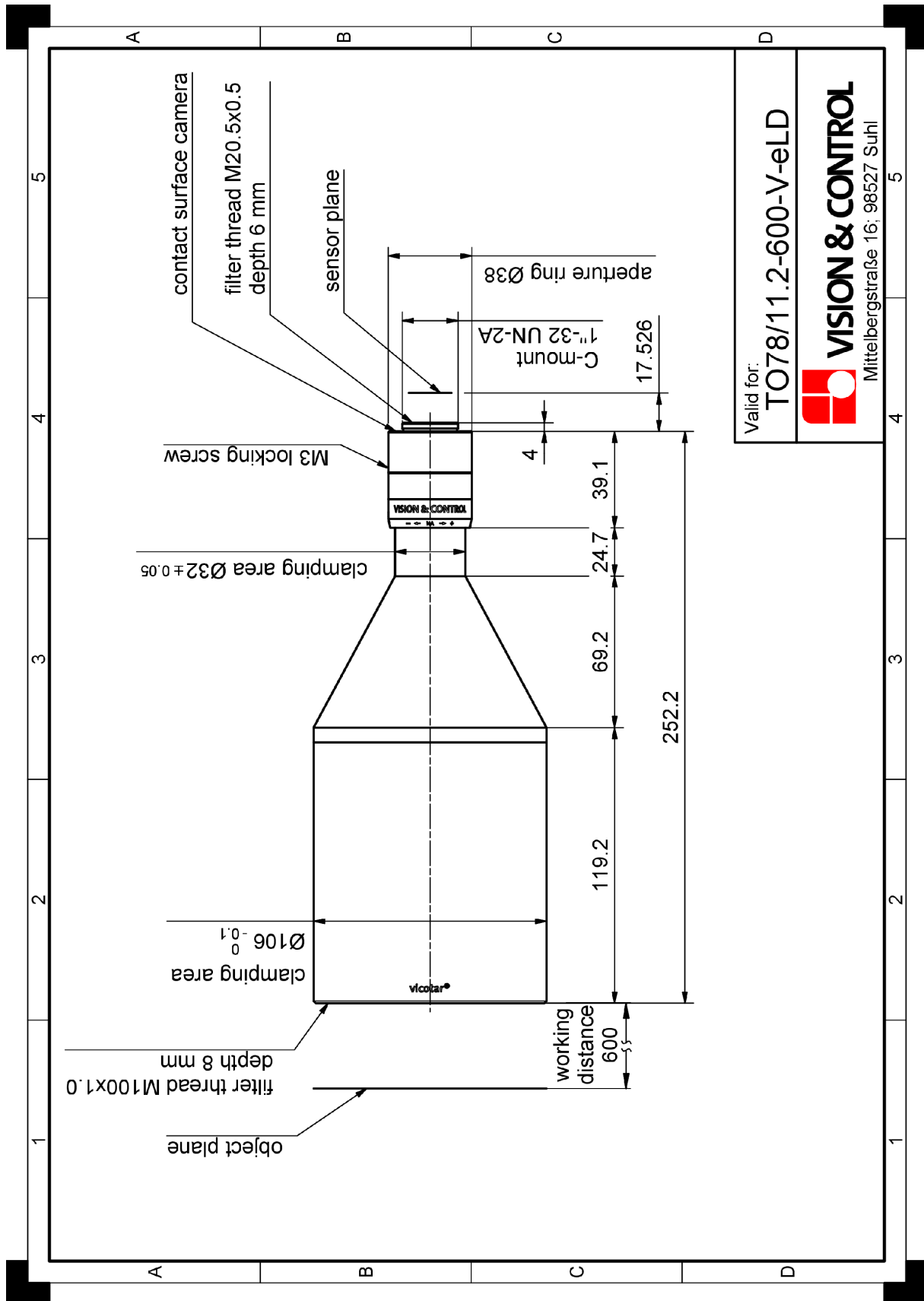
1 EIGENSCHAFTEN

- Telezentrisches Messobjektiv mit objektseitig telezentrischem Strahlengang
- sehr großer Arbeitsabstand
- für monochromatische Anwendungen konzipiert
- sehr gut geeignet für blaue LEDs inklusive „Deep Blue“-LEDs
- hochauflösend, geringer Telezentriefehler
- verstellbare Blende, arretierbar
- robuste Industrie-Ausführung

2 TECHNISCHE DATEN

Abbildungsmaßstab:	0,141 ± 2%
Tiefenabbildungsmaßstab ($\Delta z' / \Delta z$):	0,02
Spektralbereich:	400 nm – 950 nm (monochromatisch)
Arbeitsabstand:	600 mm ± 2 mm
Kameraabstand (Objekt-Kameraanschluss):	852 mm
Abbildungslänge:	870 mm
Objektfelddiagonale (max.):	78 mm
Sensorformat (optimal):	2/3"
Bildfelddiagonale (max.):	11 mm
Geeignet für Kameraauflösung:	6,5 MPixel
Empfohlene Pixelgröße:	3 µm
Minimal objektseitig auflösbares Strukturdetail:	40 µm (@ 470 nm, F8)
Blende:	F8 – F22
Schärfentiefe:	54 mm (F11, 525 nm, MTF = 20 % @ 20 LP/mm)
Objektivlänge:	252 mm
Objektivdurchmesser (max.):	106 mm
Objektivanschluss:	C-Mount
Filtergewinde, objektseitig:	M100 x 1
Filtergewinde, kameraseitig:	M20,5 x 0,5
Gewicht:	1600 g
Nutzbare Objektfeld mit	
• 1"-Sensor (12,8 x 9,6 mm ²):	63,6 mm x 47,7 mm
• 2/3"-Sensor (8,8 x 6,6 mm ²):	62,4 mm x 46,8 mm
• 1/1,8"-Sensor (7,1 x 5,4 mm ²):	50,4 mm x 38,3 mm
• 1/2"-Sensor (6,4 x 4,8 mm ²):	45,4 mm x 34,0 mm

3 KUNDENZEICHUNG



4 ZWISCHENRINGE

Zwischenringe bewirken hauptsächlich eine Verkürzung des Arbeitsabstands. Der Abbildungsmaßstab ändert sich auch, jedoch nur sehr geringfügig.

Der Arbeitsabstand verringert sich ca. um die Dicke des Zwischenrings geteilt durch den Tiefenabbildungsmaßstab.

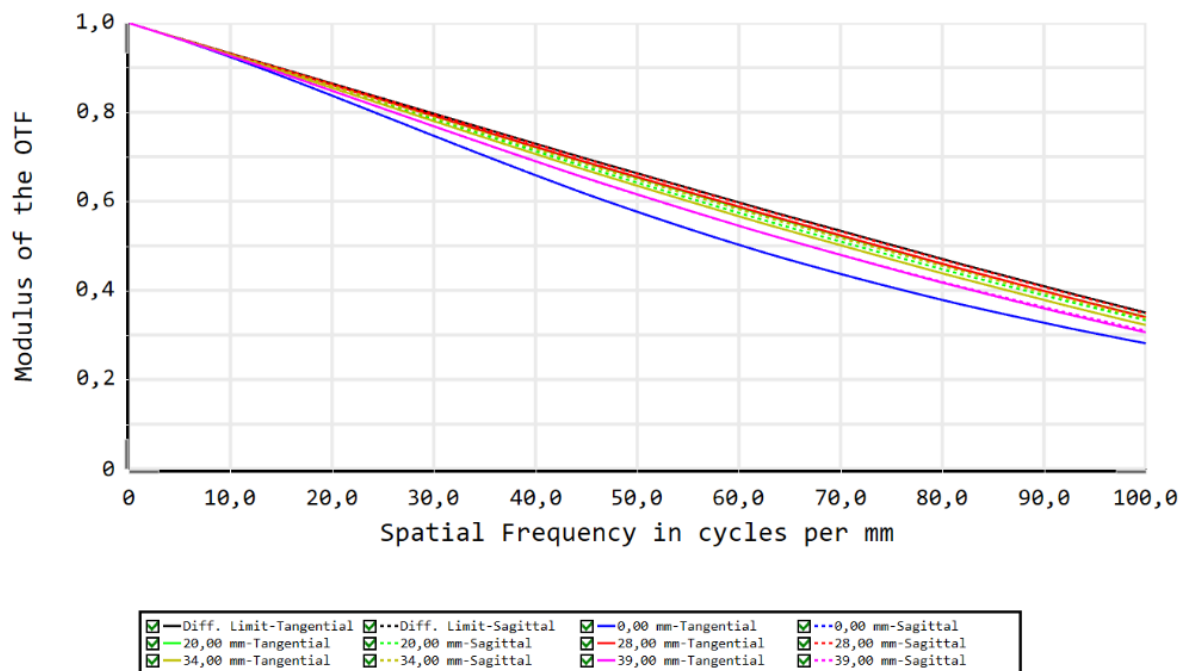
Zwischenringe können die im Datenblatt angegebene ideale Abbildungsleistung mindern.

Parameter	Wert
Arbeitsabstand	600
Arbeitsabstand mit Zwischenring 0,1 mm	595
Arbeitsabstand mit Zwischenring 0,2 mm	590
Arbeitsabstand mit Zwischenring 0,5 mm	575
Arbeitsabstand mit Zwischenring 1 mm	550

5 OPTISCHE KENNLINIEN (DESIGNDATEN)

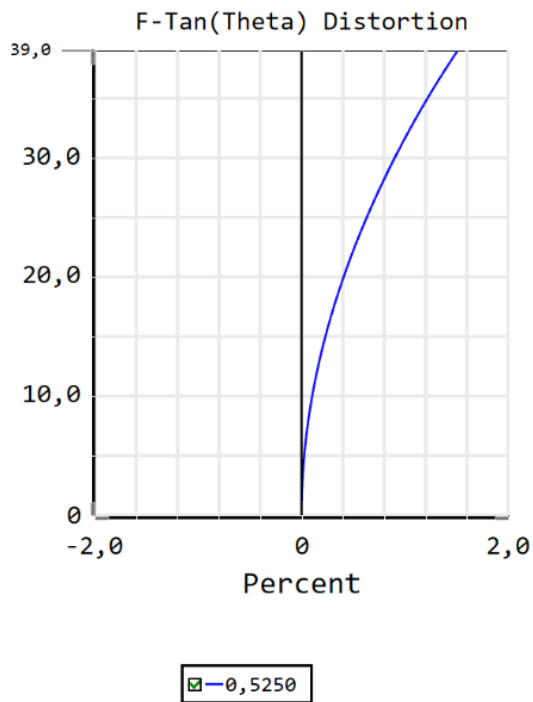
5.1 MONOCHROMATISCHE MTF IM BILDRAUM IN ABHÄNGIGKEIT DER OBJEKTFELDHÖHE

Wellenlänge: 525 nm



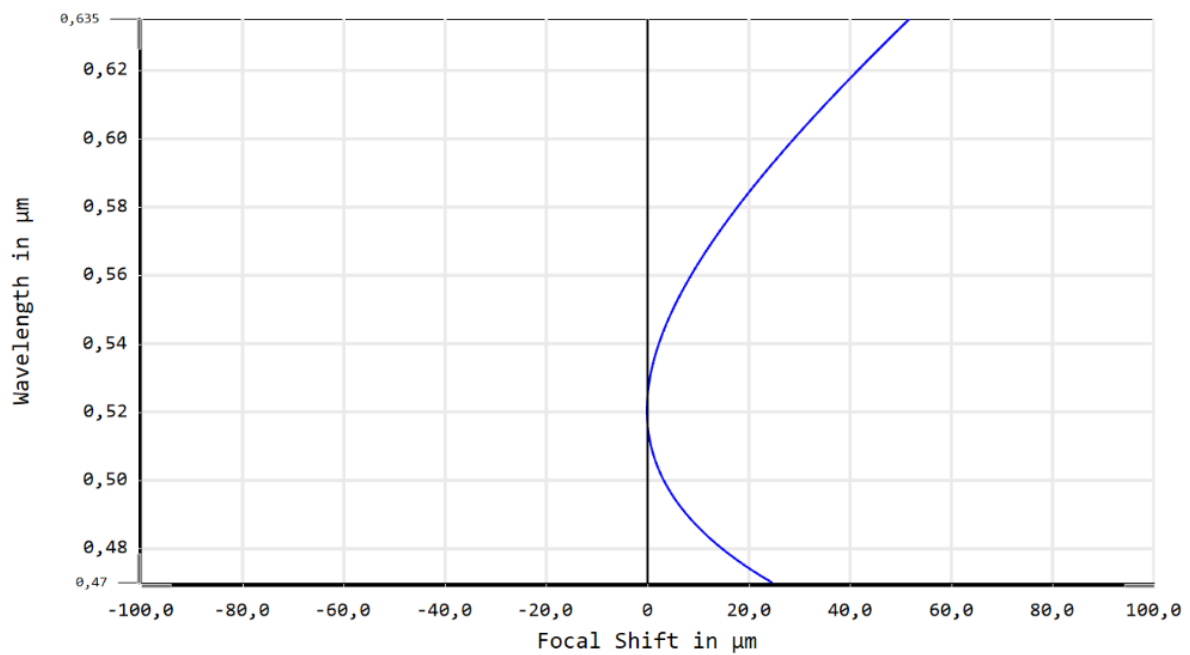
Blendenzahl: F10

5.2 VERZEICHNUNG



Verzeichnung

5.3 FARBLÄNGSFEHLER



Chromatic Focal Shift

Farblängsfehler